

2024年（令和6年）度

学 校 要 覧



具志川高校校訓

挑 戦 チャレンジ 創 造 自 律

沖縄県立 具志川高等学校

〒904-2236 うるま市喜仲 三丁目 28番1号

電 話 (098) 973-1213

FAX (098) 973-8441

Eメール school@gushikawa-h.open.ed.jp

具志川高等学校 校歌

作詞 翁長 維行
作曲 與儀 幸英

くも一わきあがるとう一かいま
ゆめをせおいがてり今日一も
ぶんかのひかりみに一受まけ

のけいしようせりんりみは一るか
ためかーざおするそいうのたじしゅか
ま

すねどせいらんわたるしろうのもとしんりのみちを
こころのこまにむちうちつ徳つみかさね
あすのへいわをいのりつつむすぶゆうじょう

もとめんときばう一あふるるわたこうど
知をみながきてぎたえーあふらんのだわくがうま
輪となりあーやーくしんの母校

のせいき一にいど一むいき一たか
くせかーけーよせいしゅんいま一ここ
一

しにかわこうこうさかえあれ

具志川高等学校 校歌

一、雲湧き上がる東海の
景勝千里みはるかす
青嵐わたる城の下

真理の道を求めんと
希望あふるる若人の
世紀にいどむ意気高し

二、夢を背負いて今日もまた
めざす理想の高き峰
心の駒に鞭うちて

徳積み重ね知を磋き
鍛えよ体たくましく
かけよ青春いまここに

三、文化の光身にうけて
薫る創造自主の学窓
明日の平和を祈りつつ

むすぶ友情輪となりて
ああ躍進の我が母校
具志川高校栄えあれ

目 次

具志川高等学校校歌

I. 学校沿革概要	1
II. 校地・校舎・施設の概要	9
III. 学校経営方針	12
IV. スクールポリシー	14
V 各部・学年・教科の重点目標	15
VI. 教育課程表	18
VII. 生徒在籍数・学級担任表・校時表	21
VIII. 学校運営組織と職員の役割	
1. 学校運営組織	22
2. 校務分掌と職務内容	23
3. 各種委員会	27
4. 職員名簿及び担当科目一覧	29
5. 部活動顧問一覧表	31
IX. 使用教科書及び準教科書・副読本一覧表	
1. 使用教科書一覧表	32
2. 準教科書及び副読本一覧表	33
X. 学年別・学級別時間割表	35
XI. 防災管理計画	36
資料 1. 在学生出身中学校	38
資料 2. 期別卒業生	39
資料 3. 卒業生の進路状況	40
資料 4. 年間行事計画	41



校章について

全体として、真理を求め、正義を愛し、美を追究する、調和のある精神を象徴する。

・ひし形は、知性、意志、逞しさを表し、ねばり強い精神力と研究意欲を象徴する。

・緑は若芽で、若さ、情熱、希望を表す。

I . 学校沿革概要

学校名 沖縄県立具志川高等学校
所在地 沖縄県うるま市喜仲3丁目28番1号
校地総面積 49,963㎡
建物総面積 11,011㎡
運動場面積 19,500㎡

昭和57年

- 11月8日 中頭G高校開校準備室を教育庁に設置、
与勝高等学校教諭 新垣安教、同校事務主事新屋金助準備室勤務を命ぜられる
- 11月25日 沖縄県立高等学校等の設置に関する条例の一部を改正する条例32号により設置する
沖縄県立具志川高等学校 具志川市喜屋武929番地の1
- 12月1日 具志川高等学校職員人事発令 初代校長 照屋寛哲

昭和58年

- 3月25日 第1期工事普通教室棟1階4教室、管理棟1階竣工
- 4月1日 教頭 島田 昭、他18名の職員発令
- 4月12日 沖縄県立具志川高等学校開校式並びに第1回入学式を挙行（喜仲公民館で）
入学者270名 6学級 校章制定 校旗樹立 副旗制定
- 4月18日 体育館建設安全祈願を行う
- 4月25日 特別教室棟着工
- 5月28日 育友会第1回総会を開催、初代会長に上江洲剛氏就任
- 6月9日 体育館建設期成会発足準備会開催
- 6月13日 体育館建設期成会第1回評議員会開催 期成会長に育友会会長上江洲剛氏を選出
- 6月17日 校歌制定 作詞 翁長維行氏 作曲 與儀幸英氏
- 9月5日 普通教室棟竣工
- 9月27日 特別教室棟竣工
- 10月20日 体育館並びに柔道場竣工
- 11月25日 創立1周年記念式典並びに体育館落成式
- 11月26日 特別教室棟増設部竣工

昭和59年

- 3月5日 プール、プール管理棟及び校門竣工
- 3月26日 運動場等屋外施設完成
- 4月1日 横田昌和他12名の教諭発令
- 4月7日 第2回入学式を挙行
- 5月10日 創立1周年記念式典並びに体育館落成記念式典を挙行
- 6月2日 育友会第2回総会並びに体育館建設期成会総会開催 会長に上江洲剛氏再選
- 10月10日 バレーボール県代表として宇地原光君国体へ出場
- 11月16日 屋外教育環境設備（マラソンコース）完成
- 11月23・24日 第1回学園祭開催

昭和60年

- 3月19日 日本英語検定協会より優良校として奨励賞を受賞
- 4月1日 教頭 島田 昭、北山高校へ転出、教頭 太田義昭、与勝高校より就任
教諭 東 完彰他9名、事務主事1名、用務員1名発令
- 4月8日 第3回入学式を挙行
- 10月6日 第1回体育祭を行う

昭和61年

- 3月1日 第1回卒業式を挙行する

- 3月31日 校長 照屋寛哲、他教諭4名、事務主事1名、用務員1名転任
- 4月1日 第2代校長 宮城宏茂、事務長金城春子、教諭4名発令
- 4月7日 第4回入学式举行
- 5月17日 育友会第3回総会開催、会長に照屋林宏氏就任
体育館建設期成会を開催、期成会の解散を決定する
- 9月29日 沖縄県高校ハンドボール選手権大会（女子）で優勝する

昭和62年

- 3月10日 第2回卒業式を举行する
- 3月31日 教頭 太田義昭他事務職員1名、司書1名転任
- 4月1日 教頭 山城次郎他事務職員1名、司書1名、用務員1名就任
- 4月7日 第5回入学式举行
- 9月19・20日 第2回学園祭開催
- 11月24日 女子ハンドボールチーム優秀チームとして県体育協会より表彰される
- 11月27日 比嘉晴美昭和62年度最優秀選手として県高体連より表彰される
- 12月12日 創立5周年記念式典を举行する

昭和63年

- 3月8日 第3回卒業式を举行する
- 3月31日 東恩納安弘他6名の職員転任
- 4月1日 教諭 石新弘子他6名の職員就任
- 4月7日 第6回入学式を举行する（入学生276名）
- 10月2日 第2回体育祭を開催

平成元年

- 3月10日 第4回卒業式を举行する（男122名、女146名、計268名）
- 3月31日 校長 宮城宏茂他教諭7名、実習助手1名の職員転任
- 4月1日 第3代校長 具志仙吉他教諭8名、実習助手1名、事務主事1名就任
- 4月7日 第7回入学式を举行（男115名、女155名、計270名）
- 5月24日 長嶺奈々子 全国珠算競技大会へ参加
- 8月31日 県高校ハンドボール選手権大会で女子チーム優勝
- 12月7日 NHK杯テニス大会 シングルス（16歳未満）で上間あおい優勝、
ダブルス（16歳未満）で池原沢子・上間あおい組優勝
- 12月27日 九州高等学校ハンドボール選手権大会で女子ハンドボールチーム優勝
- 3月1日 第5回卒業式を举行
- 4月9日 第8回入学式举行
- 6月 県高等学校総合体育大会女子ハンドボールチーム優勝男子ソフトボールチーム準優勝
- 7月 九州高等学校総体に参加
女子ハンドボールチーム、男子ソフトボールチーム（準優勝）
水泳 宮城康広、名嘉真 力
- 8月 全国高等学校総体参加 女子ハンドボールチーム
- 9月 書道で文部省大臣奨励賞受賞 又吉道子
- 29日・30日 第3回学園祭
- 10月21日 全日本通信珠算競技大会県大会優勝 全国で10位 高江州 泉、宮城綾子、長嶺愛子
- 12月17日 始業時時鐘廃止
- 12月19日 C A I 研究指定校発表

平成2年

- 2月3日 全国高等学校ハンドボール選抜大会九州地区予選に女子ハンドボールチーム参加
- 2月9日 九州高校新人体育大会卓球大会へ女子チーム参加

- 3月 1日 第5回卒業式を挙行（男子102名 女子167名 計269名）
 3月31日 教頭 山城次郎、事務長 金城春子外教諭14名の職員転任

平成2年度～令和2度は省略

令和3年度

- 4月 1日 事務長 上運天幸次 他5名の職員就任
 7日 令和3年度始業式 第39回入学式(男子104人、女子136人、計240人)
 8日 新入生オリエンテーション 9日 部紹介
 28日 新入生歓迎球技大会
- 5月 8日 PTA総会（コロナ感染拡大のため中止）
 第38回タイムス杯争奪総合体操競技大会 トランポリンの部 3位 1年 角南乃妃
 令和3年度全九州体操競技選手権大会 トランポリン競技 5位(2021.7.8～9)福岡大会
- 10日～5.15復帰記念特設週間
 17日 三者面談 7日間
 19日 SDGs職員研修会
 20日 生徒会長選挙・総体激励式
 25日 BYOD接続説明会（各学年分散開催）
 28日 高校総体開会式～6月1日 令和3年度沖縄県高等学校総合体育大会
 サッカー競技 3位 ソフトボール競技女子 3位
 新体操 個人フープ6位リボン12位総合8位 1年 榮野比由蘭
- 31日 教育実習開始・コロナ感染拡大対策（分散登校開始～）
- 6月 7日～20日 コロナ感染拡大防止（県立学校臨時一斉休校）
 10日 平和学習映画鑑賞会（延期） 11日 生徒総会（延期）
 11日 第68回NHK杯全国高校放送コンテスト沖縄県大会
 創作ラジオドラマ部門 優良賞 2年 仲松 彩美
 創作テレビドラマ部門 優良賞 2年 久田 りのん
- 22日 第1回 実用数学技能検定準2級合格 11名
 29日 防災訓練（中止）
 令和2年度沖縄県高校生海外雄飛オンライン交流プロジェクト（ハワイ）
 3年 山城里麻（令和3年3月～6月）
- 7月 1日 実用数学技能検定(1次:計算技能検定)準1級合格 1名
 2日 野球部激励式 第1回実用英語技能検定 準2級取得13名 2級取得6名
 4日 第77回文書デザイン検定試験1級 3年川満琉生 天願ゆめの 津堅門花寿美
 第55回プレゼン作成検定試験1級 3年池原俊作
 7日 第32回伊藤園おーいお茶新俳句大賞 学校団体賞（代表3年東江真周）
 11日 第77回ホームページ作成検定試験1級 3年 村太喜 天願ゆめの
 13日 第68回NHK杯全国高校放送コンテスト沖縄県大会 朗読部門10位 3年識名紫月
 14日 薬物乱用防止教育（統一LHR）
 生徒総会（委任方式）
 19日 学園祭（台風のため1日開催・無観客）
 20日 校内弁論大会（動画開催）
 最優秀賞 1年 星野陽花 優秀賞 3年津堅門花寿美 優良賞 3年山城萌野
- 26日 第1回日本漢字能力検定準2級合格 4名 準2級 7名
 30日 沖縄県立芸術大学美術工芸学部 サマースクール2021参加 3年 眞壁芽生
- 8月4日～9月12日 コロナ感染拡大による緊急事態で部活動休止

- 30日 1学期終了 31日 2学期始業式(HR役員認証)
- 31日 令和3年度おきなわ国際協力人材育成事業国際協力レポーター事業 (オンライン交流)
3年奥間涼夏 (広島) 米原 彩 (石川) 具志堅 百奏 (東北地方) (6月~8月)
令和3年度ウチナージュニアスタディー事業 1年 牧 姫和 (6月~8月)
- 9月 1~10日 コロナ感染対策のため分散登校
- 9月 15日 第69回全琉小・中・高校図書作文書道コンクール作文(詩・俳句・韻文) 部門
最優秀賞&優秀賞 W受賞 1年 伊志嶺亨子
対日理解促進交流プログラム「カケハシ・プロジェクト」沖縄 (8月~9月)
2年 大浦泰論、金城陽菜、玉寄心暖、比嘉彩理、眞榮城希明、町田幸、
宮里昂汰、山城心愛
- 10月 13日 新人大会・高文祭激励式 (中止)
- 15日 遠足 1,3年 社会見学 2年: 平和フィールドワーク (糸満市平和祈念公園)
- 19日 第45回沖縄県高等学校総合文化祭弁論部門 優良賞1年星野陽花 (全国公文祭派遣)
- 29日 第43回沖縄県高等学校総合文化祭(美術・工芸)
第32回沖縄県高等学校演劇研究大会 演出賞 演劇部
- 11月 1日 自転車鍵かけ甲子園 優勝 具志川高校
- 2日 第43回九州高校放送コンテスト沖縄県大会
テレビ番組部門 最優秀賞 2年 比屋根萌愛
ラジオ番組部門優秀賞・朗読部門優秀賞 2年 仲松 彩美
アナウンス部門 優秀賞 2年 伊東 李菜
朗読部門 優秀賞 2年 川畑 七海
- 5日 うるま市地震・津波合同避難訓練 (指定避難場所)
- 12日 第2回実用英語技能検定準2級合格 6名
- 14日 令和3年度県高体連中北部合同バスケットボール新人大会 女子 3位
- 29日 校内陸上競技大会 (県総合運動公園陸上競技場)
- 30日 2021 第2回実用英語技能検定 準1級取得 3年久場照希
- 12月 1日 [夢の種まき MASAマジック] MASA MAGIC巡回公演 (3年生のみ)
- 7日 第65回沖縄県高等学校家庭クラブ研究発表大会ホームプロジェクト部門優良賞 2年長堂鈴
- 12日 第127回情報処理技能検定(表計算)1級 2年 松崎結生
第9回沖縄県高校10人制ラグビーフットボール大会 3位
- 19日 令和3年度高体連中部支部女子ソフトボール大会 準優勝
- 24日 2学期終業式
- 1月 5日 3学期始業式(HR役員認証)
- 7日~28日 分散登校
令和3年度グローバル・リーダー育成海外短期研修事業
「アメリカ高等教育体験研修」1年 具志堅 咲来 (1月~2月)
「中国教育交流研修」 2年 普天間 彩乃 (1月~2月)
「海外サイエンス体験研修」 2年 金城麻希、我如古結衣、山内凜 (1月~3月)
令和3年度沖縄県高校生海外雄飛オンライン交流プロジェクト(ハワイ)
2年 町田 幸 2年 久高 麻萌 (1月~2月)
- 26日 JICA国際協力中学生・高校生エッセイコンテスト2021
独立行政法人国際協力機構 沖縄センター所長賞 1年 山城ひより
- 2月 4日 3年生送別球技大会 (中止) 卒業献血 (卒業生希望者) ワックス美化作業 (3年)
- 8日 沖縄平和啓発プロモーション「びーすふるワークショップ」(3年平和学習)
- 19日 第60回全沖縄児童生徒書き初め展 金賞 1年 高江洲加奈枝 山口真愛
- 3月 1日 第37回卒業式 239名卒業
- 24日 修了式・離任式

令和4年度

- 4月 1日 第18代校長 渡久平元一、教頭 宇地原光、他9名の職員就任
7日 令和4年度就任式・始業式 第40回入学式（女子161名、男子79名、計240名）
- 5月 7日 創立40周年記念セレモニー・式典
21日 P T A総会 進路講演会
沖縄県高等学校総合体育大会陸上競技400H4位 1年 龍口旺士朗 南九州大会へ
- 6月 8日 第69回NHK杯全国高校放送コンテスト
最優秀賞 創作テレビドラマ部門 優秀賞 ラジオドキュメント部門
優秀賞 朗読部門 3年 仲松彩美（以上3部門は全国大会《東京》派遣）
優良賞 朗読部門 3年 比屋根萌愛、1年 世嘉良空
アナウンス部門 3年 伊東李菜 創作ラジオドラマ部門 放送部
- 10日 2年生学年集会
13日 期末考査～15日
16日 野球部激励式
22日 「6.23慰霊の日」平和学習
24日 平和フィールドワーク（2年生）、遠足（1・3年生）
25日 高校生郷土芸能ソロコンテスト 舞踊の部 銀賞 2年 新里さやか
三線の部 金賞 3年 伊佐七海 銅賞 2年 真壁志温
28日 防災訓練（火災）
29日 ヒップホップダンス部引退セレモニー
30日 生徒総会
- 7月 7日 チアダンス部おひろめ会（引退セレモニー）
8日 三者面談～19日、第1回漢字検定
9日 第1回数学検定
11日 第1回情報処理検定
12日 校内弁論大会
13日 薬物乱用防止講演会
14日 高校生代表者会議、第1回学校評議員会
- 8月 3日 第46回全国高校総合文化祭（東京大会） 弁論部門 優秀賞 2年 星野陽花
放送部門ビデオメッセージ出品 放送部
- 8月22日 第32回沖縄県高等学校野外スケッチ大会
優秀賞 2年 當眞玲於奈 優良賞 2年 平川希乃華
27日 3年 名護千恵 ソフトボール競技 少年女子 沖縄県代表選手選出
第42回九州ブロック大会秋季大会出場（熊本県）
- 9月21日 国公立大推薦者集会（中庭ステージ）
9月23日 第13回体育祭（うるま市具志川総合グラウンド）
- 10月 6日 学校説明会（中学生）
10月 7日 P T A進路講演会
10月17日 第12回沖縄科学グランプリ 総合2位 実験競技1位
松川結香、与古田涼香、玉城らんらん、大濱蓮蔵、普久原朝大、照屋太琉（全2年）
- 10月19日 対日理解促進プログラム「カケハシ・プロジェクト」（～27日）
比嘉貴洋教諭・大浦泰論含め生徒9名派遣：アメリカ合衆国オレゴン州
- 10月19日 新人大会・高文祭激励式
10月31日 ハロウィンイベント（仮装大会）
11月 6日 第12回安達峰一郎記念世界平和弁論大会（山形大学）最優秀賞 又吉優衣（2年）

- 11月 2日 うるま市地震・津波合同避難訓練・性エイズ教育講演会
- 11月23日 自転車鍵かけ甲子園 優勝 具志川高校
- 11月30日 修学旅行結団式
- 12月 1日 芸術鑑賞会（アフリカンミュージック JOY コンサート）
- 12月 2日 学校保健委員会
- 12月 6日 修学旅行（～9日 東京）
- 12月11日 第6回全九州高等学校総合文化祭佐賀大会放送部門第44回九州高校放送コンテスト
テレビ番組部門 奨励賞「テーマ：人生計画ファイル001」
- 12月13日 1年生 理科野外実習（北部やんばる一帯）
- 12月21日 学級懇談会
- 12月22日 第2回学校評議員会
- 12月23日 終業式
- 1月 6日 始業式 チアダンス・ヒップホップダンス部激励式
- 1月11日 大学共通テスト直前集会
- 1月18日 1・2年生総合的探究の時間発表会
- 1月27日 3年生送別球技大会
- 2月 7日 2年又吉優衣 沖縄県児童生徒等表彰【教育・文化活動部門】
- 2月12日～27日 2年 星野陽花「沖縄県高校生海外雄飛プログラム」アメリカ合衆国ハワイ州 派遣
- 2月24日～26日 2年 伊佐花音「中国教育交流研修」参加
- 3月 1日 第38回卒業式 236名 卒業
- 3月24日 修了式・離任式 校長 渡久平元一、教頭 宇地原光 他13名転出
- 3月31日 教諭 安田久美、長門邦夫(定年退職)、前田博幸、神谷安希(普通退職)

令和5年度

- 4月 1日 第19代校長 赤嶺信一、教頭 玉城淳、他10名の職員就任
- 2日 全九州トヨタ[®]リッジ選手権大会 高校女子 3位 角南乃妃（3年）
- 7日 令和5年度就任式・始業式 第41回入学式（女子165名、男子75名、計240名）
- 10日 第1回実力テスト
- 11日 対面式・部紹介
- 12日 新入生オリエンテーション
- 17日 特進早朝講座開始
- 21日 新体力テスト・身体測定・心電図検査・胸部X線レントゲン検査
- 24日 校医検診開始（5/12まで） 希望者課外講座開始
- 5月 2日 新入生歓迎球技大会
- 13日 P T A総会 進路講演会 「5.15復帰記念日」平和学習特設授業
- 14日 令和5年度九州ブロック大会沖縄県予選 スポーツライミング[®]競技 少年女子総合2位
星野陽花（3年） 国民体育大会出場
- 15日 二者面談（5/19まで）
- 22日 総体激励式
- 24日 交通安全講話
- 27日 沖縄県高等学校総合体育大会 競技開始
ソフトボール競技 男子ソフトボール部 3位
サッカー競技 男子サッカー部 3位
陸上競技400H 5位 龍口旺士朗（2年） 南九州大会へ
ボウリング競技 個人3位 小山嵐士（1年）
- 30日 生徒会長選挙

- 6月8日 第70回NHK杯全国高校放送コンテスト
 アナウンス部門 高宮城七星(3年) 優秀賞
 テレビドキュメント部門 優秀賞
 (以上2部門は全国大会《東京》派遣)
 創作テレビドラマ部門 優良賞
- 12日 期末考査～15日
- 16日 野球部激励式
- 21日 「6.23慰霊の日」平和学習
- 22日 平和フィールドワーク(2年生)、遠足(1・3年生)
- 27日 防災訓練(火災)
- 28日 ヒップホップダンス部引退セレモニー
- 29日 生徒総会・生徒会新旧引継式
- 7月5日 チアダンス部おひろめ会(引退セレモニー)
- 12日 薬物乱用防止講演会
- 14日 三者面談～24日
- 20日 校内弁論大会
- 25日 1学期終業式
- 27日 第57回沖縄県サッカー祭り B組 準優勝 男子サッカー部
- 29日 高体連加盟校全国選抜大会兼第37回東海北信越高等学校ボウリング選手権
 男子個人総合優勝 小山嵐士(1年)
- 8月11日 第30回沖縄県高等学校演劇夏季研究大会 優秀賞 演劇部
 演技賞 宮城佳歩(1年)
- 13日 第37回ボウリンピック 沖縄県大会 高校生の部 3位 小山嵐士(1年)
- 21日 第32回沖縄県高等学校野外スケッチ大会 優秀賞 當眞玲於奈(3年)
- 9月3日 第38回沖縄県高等学校対抗秋季陸上競技大会 400H 3位 龍口旺士朗(2年)
- 5日 第51回沖縄県高等学校音楽コンテスト木管楽器独奏の部 銀賞 新垣愛徠(1年)
- 15日 第15回学園祭(～16日) テーマ「G高祭とは99%の陽キャと1%の超絶陽キャが
 織りなす高貴な宴っ!?みななもの、祭りの始まりだぁー!!!」
- 21日 後夜祭(うるま市民芸術劇場)
- 10月12日 令和5年度新人大会・高文祭選手激励式
- 13日 学校説明会(中学生)
- 15日 自転車鍵掛け甲子園 優勝 具志川高校
- 27日 ハロウィンイベント(仮装大会)
- 28日 沖縄県高等学校新人体育大会 競技開始
 陸上競技 400H 優勝 龍口旺士朗(2年)
 ボウリング競技 個人優勝 小山嵐士(1年)
 ソフトボール競技 男子3位
 第71回全琉小中高校図画・作文コンクール 作文(韻文)
 詩・短歌 優良賞 伊志嶺享子(3年)
- 29日 第47回沖縄県高等学校総合文化祭 美術・工芸部門
 優良賞 金城伶弥(3年) 當眞玲於奈(3年)
- 11月1日 第49回九州高校放送コンテスト
 朗読部門 柴野比真帆(2年) 優秀賞
 テレビ番組部門 優秀賞
 ラジオ番組部門 優秀賞

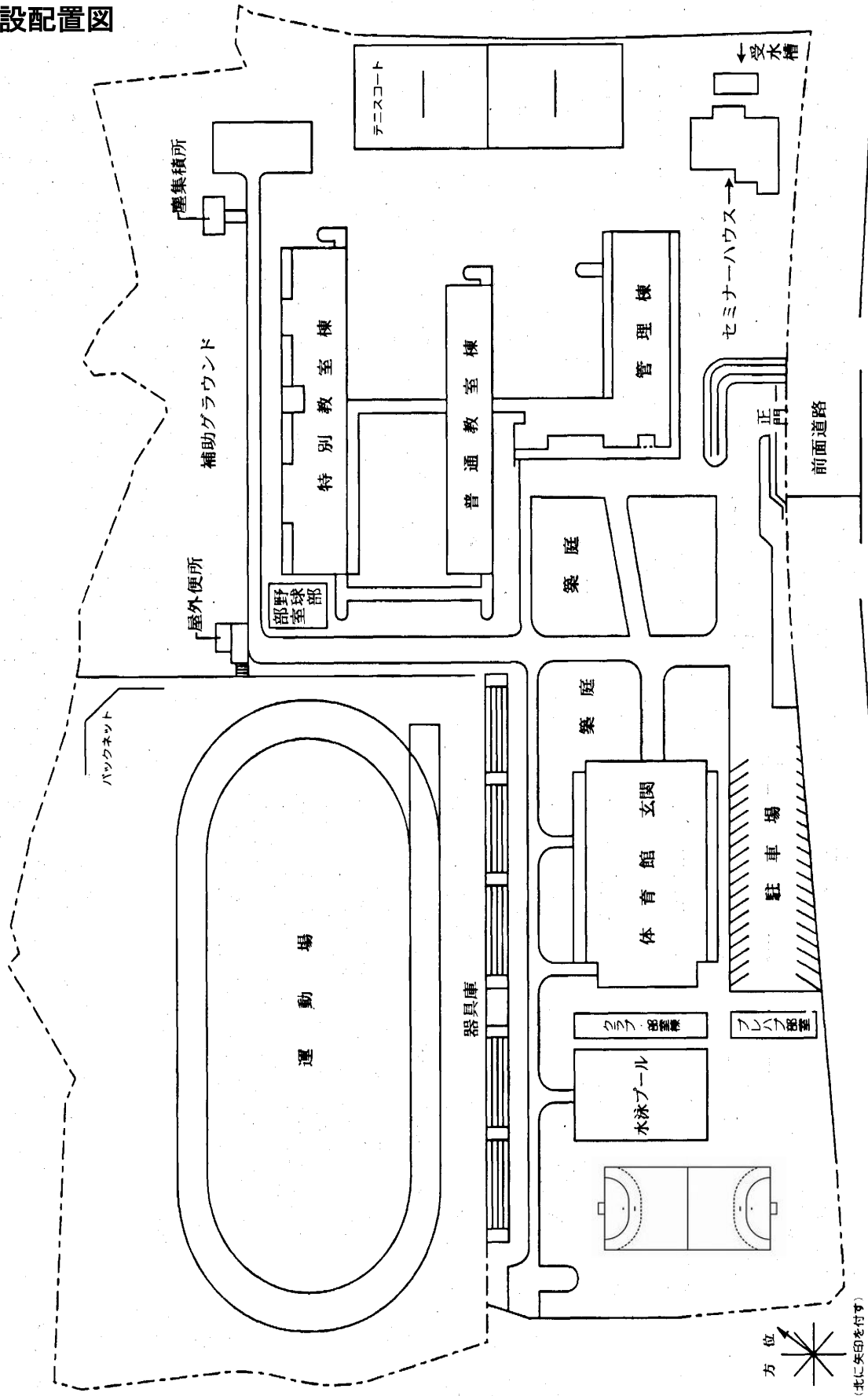
- (以上3部門は九州大会《大分》派遣)
朗読部門 下地瑠奈 (2年) 優良賞
- 2日 うるま市地震・津波合同避難訓練
- 13日 第47回沖縄県高等学校総合文化祭 演劇部門
最優秀賞 (団体)
演出賞 宮城佳歩 (1年)
(九州大会《長崎》派遣)
- 29日 性・エイズ講演会
修学旅行団結式
- 30日 芸術鑑賞 (東京サロシソフオーケストラ)
- 12月 2日 学校保健委員会 (書面決議)
- 5日 修学旅行 (2学年) ~ 8日 東京・千葉
- 7日 多目的ステージ竣工式 (同窓会寄贈)
- 15日 校内陸上競技大会 (県総合陸上競技場)
- 20日 学級懇談会
- 21日 理科野外実習 (1年) 北部やんばる一帯
第2回学校評議員会
- 25日 終業式
- 1月 6日 始業式 チアダンス・ヒップホップ部激励式
- 17日 1・2年生総合探究の時間発表会
- 19日 沖縄県高等学校文化連盟 活動賞 伊志嶺 享子 (3年)
- 21日 1年 伊佐夏希 「高校生伝統芸能分野海外就業体験事業(琉球箏)」
アメリカ合衆国ハワイ州 (~2月3日) 派遣
- 29日 3年生送別球技大会
- 2月16・19日 OIST訪問 (1年)
- 3月 1日 第39回卒業式 235名 卒業
- 21日 修了式・離任式 事務長 上運天幸次 他10名転出
- 31日 第75回 沖展 (書道) 入選 末永奈桜 (2年)

令和6年度

- 4月 1日 事務長 亀島悟、他12名の職員就任
- 7日 令和6年度就任式・始業式 第42回入学式 (女子167名、男子73名、計240名)

II. 校地, 校舎, 施設の概要

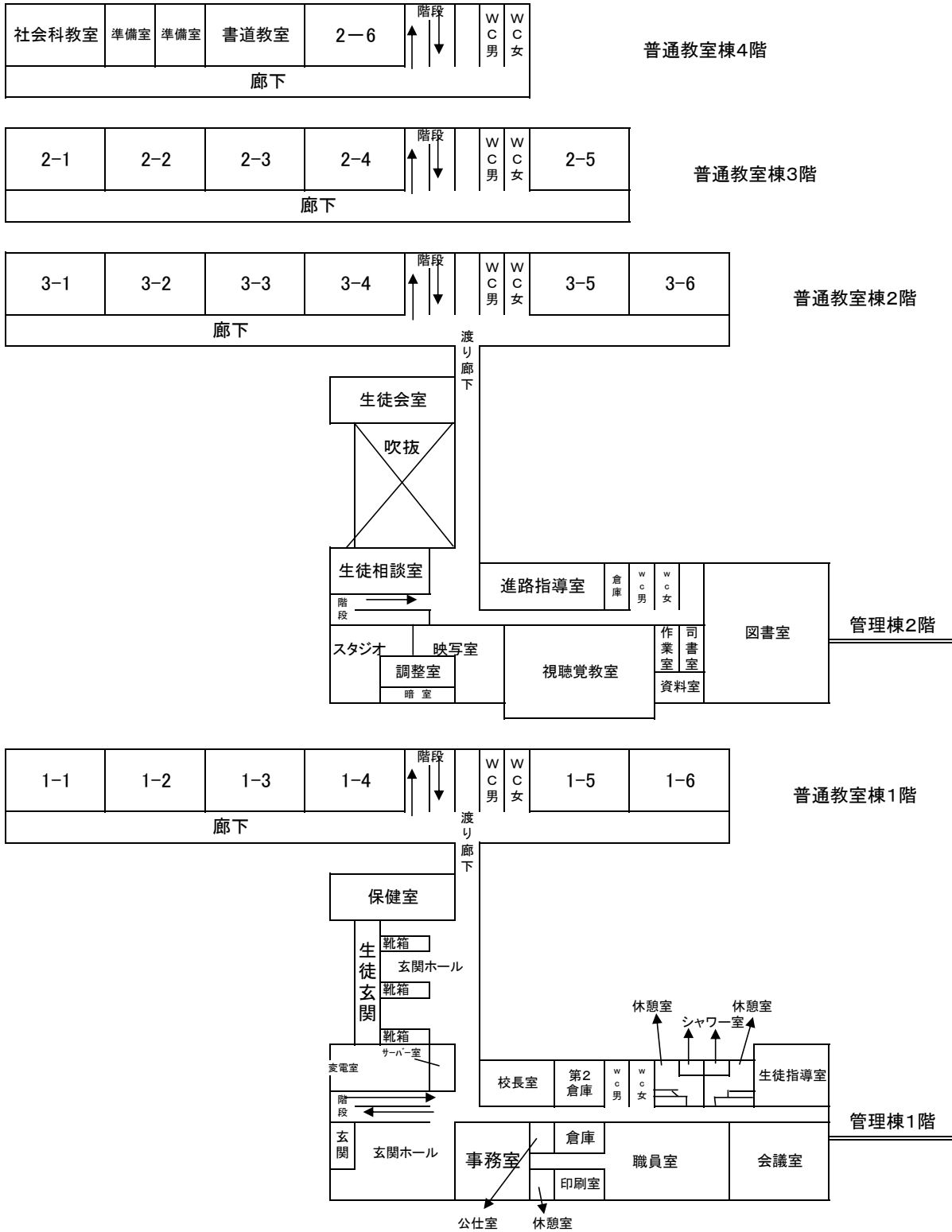
施設配置図



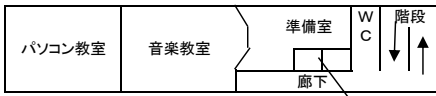
方位

 (北に矢印を付す)

普通教室管理棟配置図

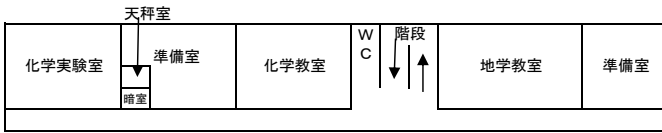


特別教室

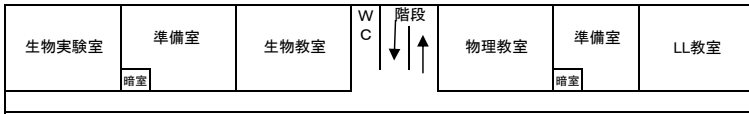


特別教室棟4階

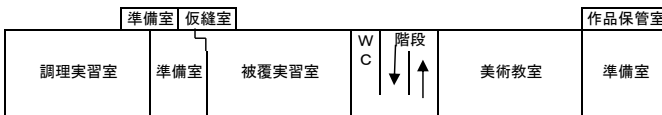
個人レッスン室



特別教室棟3階

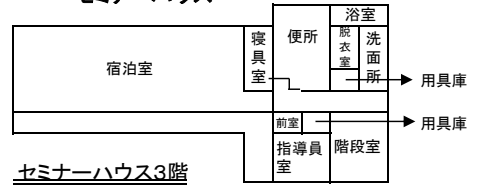


特別教室棟2階



特別教室棟1階

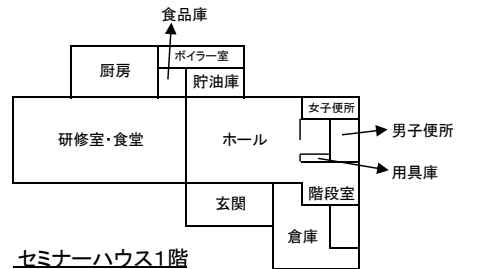
セミナーハウス



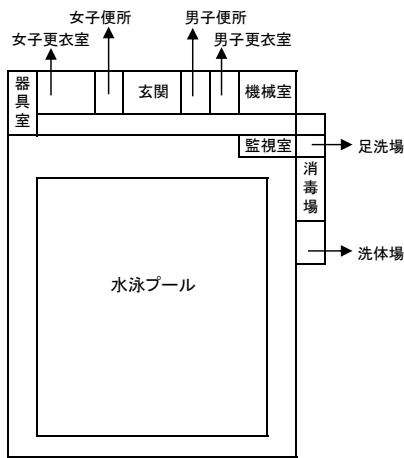
セミナーハウス3階



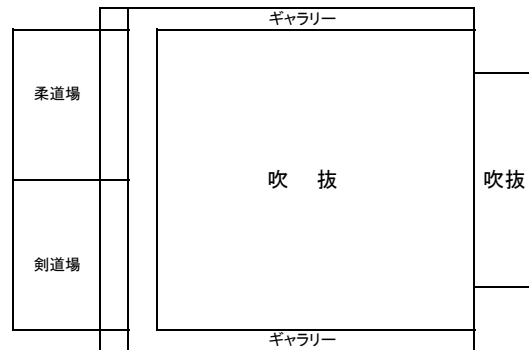
セミナーハウス2階



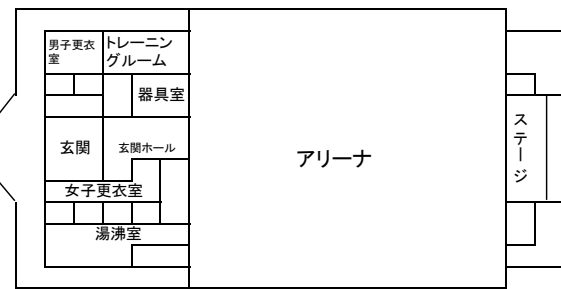
セミナーハウス1階



水泳プール



体育館2階



体育館1階

Ⅲ. 学校経営方針

1. 教育目標

教育基本法や本県教育目標に基づき、人間性豊かで、優れた知性、逞しい心身を備えた新しい時代に対応できる創造性・国際性に富む人間の育成を目指す。

- (1) 自 律：人権を尊重し、豊かな感性と自律の精神を持った生徒を育てる。
- (2) 創 造：知性と創造力を持ち、国際性豊かで新しい時代に対応できる生徒を育てる。
- (3) 挑 戦^{チャレンジ}：自らの可能性を信じ、果敢に挑戦し、計画的に行動する生徒を育てる。

2. 学校経営目標

- (1) 主体的に勉学や諸活動に取り組む態度を養い、「生きる力」の育成に努める。
- (2) 校内情報を共有し、全職員の連携・協力のもとに、学校課題の解決に努める。
- (3) 積極的に研鑽を積み、教育的愛情と使命感をもって生徒の進路実現に努める。
- (4) 育友会（PTA）や関係機関等との連携を深め、信頼される学校づくりに努める。

3. 本年度の努力目標

- (1) 学習指導の充実
 - ① 授業においては、目指す資質・能力を明示し、「学ぶ意欲」を向上させるよう努める。
 - ② 単元や題材など内容のまとまりを見通して、「主体的・対話的で深い学び」を実現する授業実践を推進し、指導と評価の一体化の充実を図る。
 - ③ 生徒の実態把握（学習評価の分析等）に基づいた授業の工夫改善を行い、目指す資質・能力の向上に努める。
 - ④ スタディサプリを効果的に活用し、計画的に適切な学習課題を与え、自ら学ぶ学習態度の育成に努める。
 - ⑤ 早朝講座・夏期講座等の工夫改善を行い、各種入試に向けた資質・能力の向上に努める。
 - ⑥ 「大学入学共通テスト」について研究し、対応できる資質・能力の育成に努める。
 - ⑦ 年間指導計画及びシラバスに基づいた授業の充実と授業時数の確保を図る。
 - ⑧ 学校・生徒及び地域の実態に対応した教育課程の研究と編成に努める。
 - ⑨ 校内外の研修会等に積極的に参加し、専門知識と指導技術の向上に努める。
 - ⑩ 学習指導要領及び観点別学習状況の評価についての研究と実践を推進する。
 - ⑪ ICT機器（生徒1人1台端末）を活用した多様な学習方法を研究し、生徒の主体的・協働的な学びを作り出す授業改善に努める。

(2) 進路指導の充実

- ① キャリア教育を推進し、目的意識を高め、主体的に進路を選択する力を育てる。
- ② 3年間を通じた計画的・組織的な進路指導を行い、希望する進路の実現を図る。
- ③ 進路情報を共有し、個別指導を充実させることで進路決定率の向上を図る。
- ④ 模擬試験を奨励し、諸講座等の充実に努め、国公立大への進学増を図る。
- ⑤ 諸書類の提出期限を厳守させ、職場体験や講習会等により、社会人となる心構えやマナーを身に付けさせる。
- ⑥ 自己のキャリア形成に生かされるように、キャリアパスポートの効果的な活用を図る。

(3) 生徒指導の充実

- ① 基本的な生活習慣を確立させルールやマナーの向上に努める（凡事徹底）。
- ② 人権の意義や重要性を認識させるとともに安全教育を徹底し、心身共に健全で、自他の生命を尊重する態度を育てる。
- ③ いじめを未然に防ぎ早期に対応する校内体制の整備に努める。
- ④ 特別活動の活性化に努め、自主性、協調性、連帯感を育む。
- ⑤ 部活動の「活動方針」を策定し、学業と部活動の両立を図る。
- ⑥ カウンセリング・マインドによる教育相談に努め、生徒の課題解決を支援する。

(4) 教育環境の整備と充実

- ① 施設・設備・備品等を整備し、その活用に努める。
- ② 校内美化・緑化を推進し情操豊かで潤いのある学習環境づくりに努める。
- ③ 美化作業等を通して勤労精神を培い、公共心・責任感を育成する。
- ④ 図書館の充実に図り、読書活動の推進に努める。
- ⑤ 保護者・地域社会・関係機関との連携に努め、社会に開かれた学校づくりを推進する。

(5) 校務処理の効率化

- ① 「勤務管理システム」の適正な運用に努める。
- ② 校内 LAN や教育機器の有効活用に努め、文書や情報の共有化を図る。
- ③ 文書や情報の整理保管を徹底し、情報流出の未然防止に努める。
- ④ 年休・出張の申請、提出文書等の期限を厳守し適正迅速な処理に努める。

(6) 自主・自律の精神（期待される生徒像）

- ① 高い目標を持ち、自主的・計画的に学業に取り組む生徒
- ② 自ら「凡事徹底」を心がけ、実践する生徒
- ③ 主体性を持ち、自ら時間を管理し行動する生徒

IV. 沖縄県立具志川高等学校スクールポリシー

めざす学校像（スクール・ミッション）

- ① 地域の高校として、地域の教育資源を活用した教育活動を通じて、地域の未来を創造する意欲を持った生徒の育成
- ② 地域に開かれた学校として人間性豊かで優れた知性、逞しい心身を備えた新しい時代に対応できる創造性・国際性豊かな生徒の育成

1 育成を目指す資質・能力に関する方針

◆ 育てたい生徒像（グラデュエーション・ポリシー）

- ① 自 律：人権を尊重し、豊かな感性と自律の精神を持った生徒を育成します。
- ② 創 造：知性と創造力を持ち、国際性豊かで新しい時代に対応できる生徒を育成します。
- ③ 挑 戦：自らの可能性を信じ、果敢に挑戦し、計画的に行動する生徒を育成します。

◆ 育成したい資質・能力（育てたい3つの力）

- ① 目標計画力
- ② 実行継続力
- ③ 改善挑戦力

2 教育課程の編成及び実施に関する方針

◆ 教育課程編成・実施方針（カリキュラム・ポリシー）

- (1) 生徒が自ら考え、判断し、表現する学習指導の充実を行います
 - 授業においては、目標を明示し、「学ぶ意欲」を向上させるように支援します。
 - 主体的・対話的で深い学びにつながる授業を推進します。
 - 学校・生徒及び地域の実態に対応した教育課程の研究と編成を推進します。
- (2) キャリア教育を推進し、目的意識を高め、主体的に進路選択する機会を与えます
 - 自ら探究すべき課題を発見できるように支援します。
 - 家庭学習の習慣が定着するよう授業や課題を工夫します。
 - 進路情報を共有し、個別指導を充実させることで進路決定率の向上に努めます。
- (3) 生徒が多様性を受け入れ、協働する機会を与えます
 - 部活動や社会活動などで、他者の価値観を尊重する態度を育てます。
 - 地域社会の一員として自己有用感を感じられるよう支援します。
 - 他者と協働し、答えのない問いに向かい続ける姿勢を養います。

3 入学者の受入れに関する方針

◆ 求める生徒像（アドミッション・ポリシー）

- ① 中学校で習得すべき基礎学力を有し、さらに高い学力を身につけようとする生徒
- ② 知性と創造力を希求し、たくましい体と豊かな心を持った生徒
- ③ 自律的・主体的に行動し、自他の人格を尊重できる生徒

V. 各部・学年・教科の重点目標

1. 各部の目標

教務部

(1) 活動目標

- ① 本校の教育方針等に基づく教育活動が円滑に行われるような全職員の共通理解と協力体制の確立
- ② 各分掌・教科・学年・委員会との連絡調整
- ③ 教育課程の展開に寄与しうる図書館作り
- ④ 支援システムの円滑な運用と ICT 機器活用のサポートに努める

(2) 今年度の重点目標

- ① 他の部、教科との連携
- ② 年間の授業時数の確保
- ③ 学校行事の精選の検討
- ④ 行事運営における全職員の共通理解、担当する部・学年・教科との連携
- ⑤ 生徒の多様な能力・学力を引き出し対応できる教育課程の編成
- ⑥ 時間割編成方針に従ったよりよい時間割編成
- ⑦ 学籍の管理、諸公簿の作成・保管
- ⑧ 保護者や地域社会との連携を密にした協力体制の確立
- ⑨ 校内各分掌・行事等の資料整理
- ⑩ 図書利用の促進
- ⑪ 視聴覚教室の整備充実、備品の効果的活用
- ⑫ 進路相談支援システムの円滑な運用
- ⑬ 校内情報・機器の適切な管理・運用
- ⑭ 学校ホームページ及びメーリングサービス(スクリレ)の保守・運用化

生徒支援部

(1) 活動目標

- ① 自律の精神に富んだ生徒の育成
- ② 明朗快活で自主性に富む生徒の育成
- ③ 他人の意見を尊重できる生徒の育成
- ④ ねばり強く物事に対処することのできる生徒の育成
- ⑤ 安全教育の推進、特に交通安全についての意識の高揚

(2) 今年度の重点目標

- ① 本校の生徒としての自覚を持ち、校風を築く気概の育成
- ② 基本的な生活習慣の確立(身なり、時間のけじめ、あいさつ、礼儀)
- ③ 交通安全指導の徹底

進路支援部

(1) 活動目標

- ① 生徒一人ひとりが自らの能力・適性を伸張し、主体的に進路を選択し自己実現につながるよう、適切な支援をおこなう。

(2) 今年度の重点目標

- ① 進路情報の収集・分析を行い、生徒・保護者へ適切な進路情報を提供する。
- ② 進路選択・決定に向けた諸手続きの徹底を図る。
- ③ 学年会を中心とした関係部署との連携。

環境保健部

(1) 活動目標

- ① 心身共に健康な教育環境の構築
- ② 連携を密にした協力体制の確立

(2) 今年度の重点目標

(施設営繕・美化)

- ① 諸施設・設備の管理・営繕・整備・保全
- ② 校舎内外の清掃指導の充実
- ③ 校内整備・補修計画の立案
- ④ 校内緑化の管理・維持

(保健・教育相談)

- ① 健康指導の充実と健康管理について連携の緊密化
- ② 健康診断の実施、運営
- ③ 自主健康管理指導
- ④ 保健室、相談室の整備
- ⑤ 学校・家庭との連携、生徒の心の健康への留意

事務部

(1) 活動目標

- ① 予算の効率的な執行
- ② 施設・設備の適正な管理

(2) 今年度の重点目標

- ① 節電節水対策
- ② 学校校納金等期限内納入の促進
- ③ 事務の適正化と省力化

2. 学年・教科の重点目標

1 学年

- ① 自らより良い生活を築く集団づくりができる。
- ② 諸活動の規範を守ることができる。
- ③ 自らの将来像を描くことができる。

(2) 実施計画

- ① あいさつの励行
- ② 他者の価値観を尊重する態度を育成する
- ③ 主体的・協働的な姿勢を育む
- ④ 部活動や社会活動の励行
- ⑤ 時間のけじめをつけさせる
- ⑥ 服装容儀の指導徹底
- ⑦ 清掃活動の徹底
- ⑧ 家庭学習の励行
- ⑨ 進路に対する関心を高める（進路室の利用及び進路のしおり等の活用）

2学年

(1) 重点目標

- ① 集団の中で自らの役割を見つめ、行動することができる
- ② 諸活動の規範を守り、自らの責任を果たすことができる
- ③ 描いた将来像に向けて、諸活動に進んで取り組むことができる

(2) 実施計画

- ① 学習環境および学校生活環境の保全・美化に努めると共に、挨拶を励行し、集団における規範意識を高める
- ② 手帳を活用させ、学校生活や学習の目標に向けて主体的・計画的に取り組む態度を育成する
- ③ 家庭学習の習慣化を図るため、スタディサプリやその他 ICT を活用するなど、多様な学習時間を推奨する
- ④ 学校行事や部活動等を通して、互いを尊重し協働する態度を育成する
- ⑤ 進路先の早期決定を図るため、様々な手段を活用した進路志望分野の研究を推奨する

3学年

(1) 重点目標

- ① 主体性を持ち、自ら時間を管理し行動することができる。
- ② 自ら「凡事徹底」を心がけることができる。
- ③ 高い目標を持ち、何事にも自主的・計画的に取り組むことができる。

(2) 実施計画

- ① 進路支援部との連携を密にし、早期に進路対策を図る。
- ② 手帳を活用させ、学習時間の確保を計画させ

ると共に、主体的に行動する力を育む。

- ③ 清掃等の美化作業を徹底することにより勤労精神を培い、公共心・責任感を育成する。
- ④ 人権の意義や重要性を認識させると共に、安全教育を徹底する。

国語科

(1) 重点目標

- ① 基礎・基本の充実
- ② 自己表現力、伝え合う力の育成
- ③ 言語感覚、読解力の育成
- ④ 言語文化に対する関心を高める

(2) 実施計画

- ① 自学自習の定着
- ② 校内弁論大会の実施
- ③ 各種コンクールへの応募
- ④ 漢字検定への積極的な取組
- ⑤ 読書の奨励

地歴公民科

(1) 重点目標

- ① 基礎学力の定着を図るとともに、協働的な学びを通して探究的な見方・考え方を育成する。
- ② 自らの在り方生き方を考えながら、現代社会の基本的課題を理解し、人間尊重の精神を養う。

(2) 実施計画

- ① 視聴覚教材の積極的活用
- ② 作業学習（NIE など）・プリント学習の研究
- ③ ペア・グループワークの実施
- ④ フィールドワークの実施
- ⑤ 郷土の歴史と文化に関する学習の研究

数学科

(1) 重点目標

- ① 授業の充実
- ② 習熟度別授業の推進と評価研究
- ③ 教育課程の研究
- ④ 新課程制度に向けての教科研究

(2) 実施計画

- ① 言語活動を取り入れた授業の工夫
- ② 習熟度別授業の工夫
- ③ 評価方法の研究
- ④ 問題集の効果的活用
- ⑤ 新課程入試制度に向けての情報収集
- ⑥ 教科内研修の充実

理科

- (1) 重点目標
- ① 観察・実験を通して自然を探究する態度と能力を育てる
 - ② 教材の精選とわかりやすい授業に努める
 - ③ 科学的な自然観を育てるとともに、言語活動の充実を図る
 - ④ 自然と人間生活の関係を認識させる
- (2) 実施計画
- ① 理科野外実習の実施
 - ② 実験・実習の充実
 - ③ 視聴覚教材の作成・活用
 - ④ 環境問題および自然災害を考慮した授業の展開

保健体育科

- (1) 重点目標
- ① 運動の合理的、計画的実践を通して主体性を育む
 - ② 健康・安全を確保して、生涯にわたって継続して運動に親しむ態度を養う
 - ③ 健康の保持増進と体力の向上を目指し、明るく豊かで活力ある生活を営む態度を養う
- (2) 実施計画
- ① 各種の運動を適切に行うことによって基礎体力の向上を図る
 - ② 教科用具の点検整備
 - ③ 施設設備の充実

芸術科（音楽）

- (1) 重点目標
- ① 音楽教室の整備
 - ② 音響機器及び ICT の充実
 - ③ 音楽的な思考力・表現力の育成
- (2) 実施計画
- ① 楽器・備品等の点検及び新課程に対応する機器の設置
 - ② 教材研究及び授業におけるタブレットの活用
 - ③ 音楽コンテスト等への参加と指導

芸術科（美術）

- (1) 重点目標
- ① 知識・技能の習得
 - ② 創造力・表現力・鑑賞力の育成
 - ③ 美術系進学支援
- (2) 実施計画
- ① 課題・教材研究と指導の工夫
 - ② 作品の展示・発表・鑑賞の実施
 - ③ 受験・検定対策、各種コンクール作品制作指導

芸術科（書道）

- (1) 重点目標
- ① 書体及び書道史の理解
 - ② 個性を伸ばし、鑑賞力・創造力を養う
 - ③ 実用書の指導
 - ④ 一般的国語力・漢字・文章力を養う
- (2) 実施計画
- ① 作品制作時にノートに記録し、各自確認する
 - ② 作品発表、展示を行う（校内展示、書初展、タイムス展他）
 - ③ 書写検定の指導
 - ④ 用具・教材・設備の充実

英語科

- (1) 重点目標
- ① 4技能を統合した基礎学力の定着
 - ② 習熟度別授業の充実
 - ③ コミュニケーション能力の育成
- (2) 実施計画
- ① 単語テスト、パフォーマンステストの実施
 - ② スタディサプリ等を利用した自学自習の取り組み
 - ③ 習熟度別授業の工夫
 - ④ 英検への積極的取り組み・ALT の効果的活用

家庭科

- (1) 重点目標
- ① 生活を主体的に営むために必要な知識が技能の育成
 - ② 家庭や地域社会の問題を見いだし解決する力の育成
 - ③ 様々な人と協働し主体的に創造する実践的な態度の育成
- (2) 実施計画
- ① 体験的な学習の充実
 - ② 視聴覚教材や ICT の充実
 - ③ グループ学習の充実
 - ④ ホームプロジェクト及び家庭クラブ活動の充実
 - ⑤ 評価方法の研究

情報科

- (1) 重点目標
- ① 情報活用の実践力の育成
 - ② 情報モラルの育成
- (2) 実施計画
- ① 実習の充実
 - ② 教材の工夫
 - ③ 視聴覚教材の自作と活用

VI.教育課程表
令和4年度入学生

普通科 教育課程表

沖縄県立具志川高等学校 全日制課程

共・専・総	教科	科目	標準単位	1年	2年		3年					教科合計	備考
					文	理	文			理			
							必修	選択1	選択2	必修	選択		
各教科に共通する科目	国語	現代の国語	2	2								12~14	※論理国語・古典探究は分割履修とする
		言語文化	2	2									
		語文	4		2	2	2			2			
		論理探究読学	4		2	2	2			2			
	地理歴史	歴史総合	2	2								7~10	※文型選択は同じ科目を選択してはならない。但し、生物は選択12のセット履修すること
		地理総合	2	2									
		世界史探究	3										
		日本史探究	3										
	公民	政治・経済	2		2	2						2~6	
		倫理	2										
		社会学	2										
		総合	2										
	数学	数学Ⅰ	3	3								14~17	※理型の数学B・Cは分割履修とする(2,3学年)
		数学Ⅱ	4		4	4							
		数学Ⅲ	3										
		数学A	2	2									
		数学B	2			1					1		
		数学C	2			1					1		
	理科	物理学基礎	2									8~14	※理科の基礎科目は、1,2年で3科目履修すること ※理科の基礎がつかない科目は基礎がつく科目を履修したものから選択すること ※2年、3年の理必修で、同一科目の履修はできない
		化学基礎	4										
生物基礎		4	2										
地学基礎		4											
物理学総合		4											
化学総合		4											
生物総合		4											
地学総合		4											
物理学総合		4											
化学総合		4											
保健体育	体育	7~8	2	3	3	3				3	10~12		
	保健	2	1	1	1								
	生涯スポーツ	2											
	総合	2											
芸術	音楽Ⅰ	2									2~8	※芸術Ⅱ・ⅢについてはIを履修した科目を選択すること	
	音楽Ⅱ	2											
	音楽Ⅲ	2											
	美術Ⅰ	2											
	美術Ⅱ	2											
	美術Ⅲ	2											
外国語	英語Ⅰ	3	4								12~16		
	英語Ⅱ	4		4	4								
	英語Ⅲ	4											
	応用英語	4											
家庭情報	家庭総合	4		2	2	2				2	4	※家庭総合は分割履修とする(2,3学年)	
	情報活用	2	2										
専門	家庭保育基礎	2~6									0~2		
共通教科・科目単位数合計				28	28	28	24	0~2	2	26	2		
専門科目単位数合計				0	0	0	0	0~2	0	0	0		
総合的な探究の時間 プロジェクトG				3~6	1	1				1			
単位数 小計				29	29	29				29			
特別活動 HR活動				3	1	1				1			
単位数 総合計				30	30	30				30			

共・専・総	教科	科目	標準単位	1年	2年		3年					教科合計	備考
					文	理	文			理			
							必修修	選択1	選択2	必修修	選択		
各教科に共通する科目	国語	現代の国語	2	2								12~14	※論理国語・古典探究は分割履修とする
		語文	2	2									
		論理	4		2	2	2			2			
		古典探究	4		2	2	2			2			
	地理歴史	歴史	2	2								7~10	※文型選択は同じ科目を選択してはならない。但し、生物は選択12のセット履修すること
		世界史	2										
		日本史	3										
		地理	3										
	公民	政治・経済	2		2	2						2~6	
		倫理	2				2						
数学	数学I	3	3								14~17	※理型の数学B・Cは分割履修とする(2,3学年)	
	数学II	4		4	4								
	数学III	3											
	数学A	2	2										
	数学B	2			1					1			
	数学C	2			1					1			
理科	物理学基礎	2									8~14	※理科の基礎科目は、1,2年で3科目履修すること ※理科の基礎がつかない科目は基礎がつく科目を履修したものから選択すること ※2年、3年の理必修修で、同一科目の履修はできない	
	化学基礎	4											
	生物基礎	4											
	地学基礎	4											
	物理学総合	4											
	化学総合	4											
	生物総合	4											
	地学総合	4											
	物理学総合	4											
	化学総合	4											
保健体育	保健体育	7~8	2	3	3	3				3	10~12		
	生涯スポーツ	2	1	1	1								
芸術	音楽I	2									2~8	※芸術II・IIIについてはIを履修した科目を選択すること	
	音楽II	2											
	音楽III	2											
	美術I	2											
	美術II	2											
	美術III	2											
外国語	英語コミュニケーションI	3	4								12~16		
	英語コミュニケーションII	4		4	4								
	英語コミュニケーションIII	4				4			4				
	応用英語理解	4				2							
家庭情報	家庭総合	4		2	2	2				2	4	※家庭総合は分割履修とする(2,3学年)	
	情報活用	2	2										
専門	家庭保育基礎	2~6									0~2		
共通教科・科目単位数合計				28	28	28	24	0~2	2	26	2		
専門科目単位数合計				0	0	0	0	0~2	0	0	0		
総合的な探究の時間・プロジェクトG				3~6	1	1				1			
単位数 小計				29	29	29				29			
特別活動 HR活動				3	1	1				1			
単位数 総合計				30	30	30				30			

共・専・総	教科	科目	標準単位	1年	2年		3年					教科合計	備考
					文	理	文			理			
							必修修	選択1	選択2	必修修	選択		
各教科に共通する科目	国語	現代の国語	2	2								12~14	※論理国語・古典探究は分割履修とする ※文型選択は同じ科目を選択してはならない。但し、生物は選択12のセット履修すること
		語文	2	2									
		論語	4		2	2	2			2			
		古文	4		2	2	2			2			
	地理歴史	歴史	2	2								7~10	
		地理	2	2									
		世界史	3			(4)							
		日本史	3								(3)		
	公民	政治・経済	2				2	2				2~6	
		倫理	2				2	2			(2)		
	数学	数学I	3	3								14~17	
		数学II	4		4	4							
数学A		2	2							(4)			
数学B		2			1					1			
数学C		2			1					1			
応用数学I		学設					3						
総合数学		学設						(2)					
理科	物理基礎	2	(2)			(2)				(4)	8~14		
	化学基礎	4		(2)									
	生物基礎	4											
	生物基礎	2	2										
	地理基礎	4											
	地理基礎	2											
	物理総合	学設						(2)					
	化学総合	学設											
	生物総合	学設											
	地理総合	学設											
保健体育	体育	7~8	2	3	3	3			3		10~12		
	生涯スポーツ	学設	2	1	1	1							
芸術	音楽I	2	(2)								2~8		
	音楽II	2		(2)									
	美術I	2											
	美術II	2											
	美術III	2											
	書道I	2											
外国語	英語総合研究	学設									12~16		
	英語総合研究	学設											
家庭情報	英語コミュニケーションI	3	4								4		
	英語コミュニケーションII	4		4	4				4				
	英語コミュニケーションIII	4				4							
家庭情報	応用英語理解	学設				2					2~4		
	英語総合	学設											
家庭情報	家庭総合	4		2	2	2			2		0~2		
家庭情報	情報活用	学設	2										
専門	家庭情報	2~6											
共通教科・科目単位数合計				28	28	28	24	0~2	2	26	2		
専門科目単位数合計				0	0	0	0	0~2	0	0	0		
総合的な探究の時間 プロジェクトG				3~6	1	1				1			
単位数 小計				29	29	29				29			
特別活動 HR活動				3	1	1				1			
単位数 総合計				30	30	30				30			

VII. 学級担任および学級在籍

2024.5.1 現在

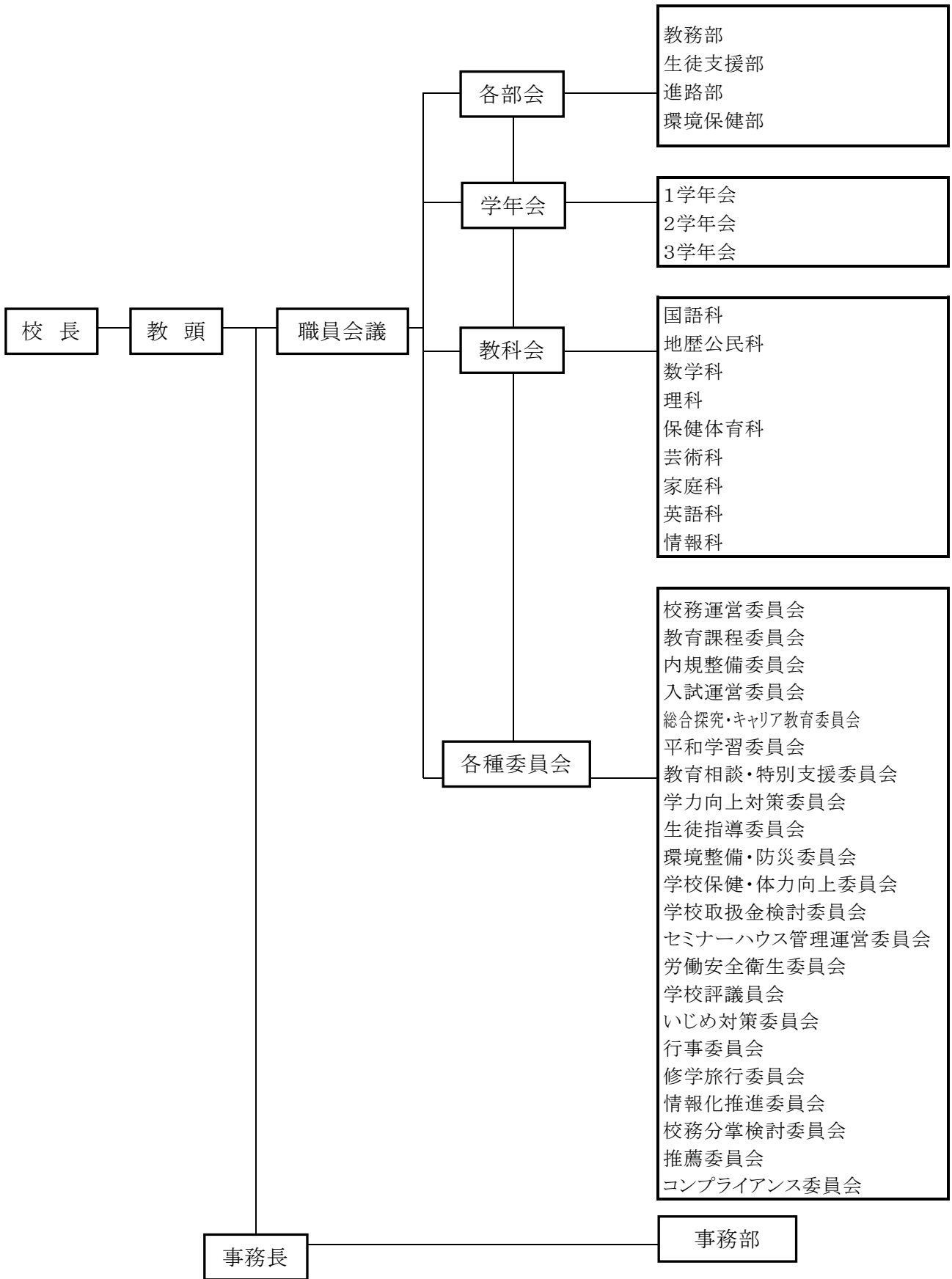
学年	組	男	女	計	担任	副担任	備考
一 年	1	10	30	40			
	2	13	27	40			
	3	11	29	40			
	4	14	26	40			
	5	12	28	40			
	6	13	27	40			
	計	73	167	240			
二 年	1	7	33	40			
	2	7	33	40			
	3	8	32	40			
	4	17	23	40			
	5	18	21	39			
	6	18	22	40			
	計	76	164	240			
三 年	1	10	28	38			
	2	11	26	37			
	3	9	28	37			
	4	15	23	38			
	5	20	17	37			
	6	11	28	39			
	計	76	150	226			
合計		224	481	705			

校時表

	通常（50分授業）	短縮（45分授業）	ノーショート（50分授業）
早朝講座	7:35～8:25	7:35～8:25	7:35～8:25
職員朝礼	8:35～8:45	8:35～8:45	
予 鈴	8:45	8:45	8:45
S HR	8:50～9:00	8:50～9:00	
1校時	9:10～10:00	9:10～9:55	8:50～9:40
2校時	10:10～11:00	10:05～10:50	9:50～10:40
3校時	11:10～12:00	11:00～11:45	10:50～11:40
4校時	12:10～13:00	11:55～12:40	11:50～12:40
昼 食	13:00～13:45	12:40～13:25	12:40～13:25
予 鈴	13:45	13:25	13:25
5校時	13:50～14:40	13:30～14:15	13:30～14:20
6校時	14:50～15:40	14:25～15:10	14:30～15:20
清 掃	15:40～15:55	15:10～15:25	15:20～15:35
S HR	15:55～16:00	15:25～15:30	15:35～15:40

VIII. 学校運営組織と職員の役割

1. 学校運営組織



○ 学年主任
1 学年 :

2 学年 :

3 学年 :

2. 校務分掌と職務内容

部	係名	職員名	主な職務内容
教務部	※ 庶務的工作（年度初めの名簿や掲示物作り、職員会議資料印刷、各行事・式典等の準備や片付け等）は教務部内で行う		
	企画	(教務主任)	①日々の日程及び授業計画の調整 ②新任職員オリエンテーションの企画 ③新入生オリエンテーションに関すること ④職員会議及び校務運営委員会の計画・分掌各部の調整連絡 ⑤各学期・年度末の反省 ⑥学校要覧の作成 ⑦年間計画・HR年間計画及び月間行事の企画・立案・調整 ⑧諸行事（入学・卒業式・始業式・終業式・修了式・伝達表彰・学園祭・体育祭・三者面談・学級懇談会等）の企画・運営 ⑨達成度テストの運営 ⑩教育委員会指定校研究担当（補佐）
	入試		①入学者選抜事務の企画・運営 ②高校入試の学校説明会 ③入学者提出書類に関すること④合格者オリエンテーションに関すること ⑤学校紹介のパンフレット作成 ⑥教育実習に関すること
	教育課程		①教育課程の編成計画・調査報告 ③教務手帳の注文 ②教科書・副教材に関する事務 ③選択科目の調整 ④学級編成計画の立案 ⑤内規に関すること
	総探・追試 ・時間割		①総合的な探究の時間の企画 ②授業時間割及び特別時間割の編成 ③追認考査に関すること ④授業教室配置と配置表の作成
	渉外・時鐘定期考査		①同窓会に関すること ②育友会(PTA)の活動に関すること ③行事案内状の作成・送付 ④PTA新聞の作成(年1回・卒業式) ⑤時鐘 ⑥定期考査に関する事務 ※ PTA(育友会)の総務部
	図書視聴覚 ・公簿		①視聴覚備品・放送機器の保守・管理 (各発表会・講演会等のマイク・プロジェクタ準備を除く) ②図書館オリエンテーションの計画実施 ③図書委員会の指導及び図書館便りの発行④読書感想文コンクールの運営 ⑤生徒作品集「芽ぶき」の発行 ⑥統一LHRの資料収集 ⑦平和学習に関すること ⑧芸術鑑賞の企画・運営・選定 ⑨公簿(指導要録, 出席簿等)の作成管理・廃棄(学籍) ⑩道德教育に関すること ⑪教育委員会研究指定校研究担当(学力向上対策)
	学校司書		①図書館利用指導 ②図書購入計画作成 ③図書館オリエンテーションの計画実施(補佐) ④文集の編集及び発行(補佐) ⑤展示活動 ⑥読書感想文コンクールの運営(補佐) ⑦蔵書点検・書架整理 ⑧図書廃棄事務 ⑨諸資料の受入事務・管理・整理 ⑩図書委員会の指導及び図書館便りの発行(補佐) ⑪図書の貸出・返却・受入・レファレンス・統計・諸調査
システム ・学籍		①進路支援システムの運用管理 ・調査書作成支援 ・生徒の住所変更登録 ②成績判定会議資料作成 ③IT教育センター及び保守管理業者との連絡・調整・要望(随時) ④セキュリティ対策及び啓蒙・指導 ⑤情報教育研修の企画 ⑥学校ホームページの運用及び更新⑦スクリレの発行に関すること ⑧学籍に関する事務(転出入・休退学・留学・復学等) ⑨統計及び調査報告(学籍)	

	係名	職員名	主な職務内容
教務部	LAN		①校内LAN運営管理 (パソコン・周辺機器の管理, トラブル対応, LAN回線保守) ②BYODに関する事③1人1台端末に関する事(購入・設定・貸出) ④高校入試データ処理(電算班) ⑤情報だよりの発行 ⑥Microsoft365生徒アカウントの発行 ⑦コンピュータ教室管理のサポート
生徒支援部	企画	(生徒支援主任)	①生徒指導に関する企画・立案 ②校内規律指導及び集団啓発 ③懲戒に関する事 ④外部機関との連携 ⑤夜間街頭指導の割り振り ⑥全体集会の集合・整列 ⑦うるま市内高等学校PTA生徒指導対策連絡協議会 ⑧制服の注文・業者との連絡調整 ⑨生徒会の補佐 ⑩学校安全計画の立案及び推進 ※PTA(育友会)の生徒指導部 ⑪HR役員の選出と一覧作成
	安全指導		①校外生活指導及び交通安全指導 ②オートバイ・乗用車の免許所持者の指導(学期1回) ③自転車及び登下校時の安全指導 ④外部指導機関との連携 ⑤服装指導に関する事 ⑥携帯電話指導に関する事 ⑦地域の交通安全に関する事 ⑧全体集会の呼びかけ(放送) ⑨1・2・3年生の個人写真撮影・台帳写真 ⑩身分証明証の発行 ⑪企画の補佐 ⑫生徒会の補佐
	部活動		①部活動の計画・立案 ②顧問の割り当て・部活動の掌握 ③部室及び学校バスの管理 ④高体連その他競技団体に関する事 ⑤高文連に関する事 ⑥部活動顧問会の世話 ⑦入部届に関する事 ⑧勤怠(遅刻指導・昼食指導)に関する事 ⑨合宿に関する指導 ⑩アルバイトに関する事 ⑫企画の補佐 ⑪諸行事における立ち番・巡回指導計画 ⑬生徒会の補佐
	生徒会		①生徒会行事の企画・運営(主) ②生徒会の予算執行・決算(主) 生徒会活動の全体的指導(主) ③卒業式二部(主) ④生徒会の各種委員会の活動に関する事(主) ⑤企画の補佐
進路支援部	企画	(進路支援主任)	①進路に関する諸行事企画 ②推薦委員会招集・資料作成 ③研修関係(校内外) ④PTA関係 ⑤進路調査・分析・進路状況報告 ⑥総合的な探究の時間(進路部担当部分) ⑦キャリア教育 ⑧ベネッセハイスクールオンライン・スタディサプリの運営 ※PTA(育友会)の進路支援部
	進学相談	(国公立大学)	①国公立大学に関する事 ②学校説明会 ③入試に関する事(出願・資料収集等) ④大学入学共通テスト(8月-1月) ⑤諸データ分析 ⑥3学年担当(進路に関する総探・進路検討のための資料作成) ⑦進路調査実施

部	係名	職員名	主な職務内容
進路支援部	進学相談		①私立大・短大・専門職大学に関すること ②学校説明会 ③入試に関すること（出願・資料収集等） ④2学年担当（進路に関する総探・進路検討のための資料作成） ⑤総合型選抜(A0)・推薦入試の面接・小論文対策の割り振り ⑥推薦委員会に関するデータ資料の作成
		(専門学校)	①専門学校・各大学校・職業能力開発校に関すること ②学校説明会・外部業者主催の進学相談会 ③入試に関すること（出願・資料収集等） ④1学年担当（進路に関する総探・進路検討のための資料作成） ⑤進路に関する「総合的な探究の時間」の取りまとめ ⑥看護体験関係 ⑦看護医療系模試・公務員模試
	就職・奨学金		①奨学金関係（沖縄県国際交流人材育成財団（4～5月頃） （日本学生支援機構〔4～7月〕・その他の奨学金） ②就職・ハローワーク担当 ③公務員試験に関すること ④企業研究（就職活動の支援）
	諸講座・模擬・試験		①対外学力模試 ②小論文模試 ③卒業生の調査書等発行 ④英文の成績証明書等（英語科へ依頼） ⑤実力テスト運営 ⑥進路に関するデータ資料の作成 ⑦諸課外講座企画運営・講座出席把握
	進路補佐		①実力テスト補佐 ②諸課外講座の出席簿等作成（1・2・3学期） ③『進路のしおり』に関すること ④奨学金関係（補佐） ⑤進路支援部職員の補佐 ⑥指定校とりまとめ・一覧表作成
	庶務		①諸受付 ②諸応募書類の提出 ③進路決定者掲示 ④募集要項・入試問題の整理と保管 ⑤在校生の調査書等発行 ⑥進路部職員の補佐 ⑦受験報告書・合格体験記の収集 ⑧受験報告書・合格体験記等の提出確認の入力
・証明書等の受付・配布, 来客対応, 進路だより発行, 実テ作業は進路支援部全員で行う。			
環境保健部	環境美化 (保健主事兼務)	(環境美化主任)	①環境整備・防災計画の立案 ②危険物及び危険個所の安全対策 ③防災計画（防災組織）の作成 ④避難訓練の立案・実施 ⑤校舎内外の環境整備計画の立案 ⑥清掃割当, 全体清掃等の実施 ⑦生徒の机・椅子・履物箱の割当及び管理 ⑧教室表示と管理 ⑨式典用装飾の花（プランター）の準備 ⑩校内美化・緑化の推進 ⑪清掃用具の配布・管理・指導・購入 ⑫美化委員会の指導 ⑬ワックス作業の立案・実施⑭学校保健計画の立案（主） ⑮学校保健委員会の計画・開催（主） ⑯性教育・薬物乱用特設授業に関すること（主）※PTA（育友会）の体育部
	補佐		①サンダルの注文に関すること ②生徒の机・椅子・履物箱の割当及び管理 ③教室表示と管理 ④式典用装飾の花（プランター）の準備 ⑤校内美化・緑化の推進 ⑥清掃用具の配布・管理・指導・購入 ⑦ワックス作業の実施⑧健康診断の補佐に関すること⑨拡大学年会の準備に関すること ⑩諸調査の補助⑪性教育・薬物乱用防止教室の補助⑫学校保健委員会実施の補助
	保健	(養護教諭)	①学校保健計画の立案（補） ②諸調査統計に関すること ③衛生管理・健康管理・救護に関すること ④健康診断・健康相談に関すること ⑤日本スポーツ振興センターに関すること ⑥保健室の管理運営全般 ⑦性教育・薬物乱用特設授業に関すること（補） ⑧感染症の予防に関すること ⑨学校保健委員会の計画（補）

部	係名	職員名	主な職務内容
環境保健部	教育相談		①教育相談 ②個人面接・諸調査 ③学年・学級との連携 ④生徒理解・支援記録簿に関する事 ⑤特別支援教育に関する事 ⑥中途退学対策に関する事 ⑦拡大学年会に関する事 ⑧別室登校に関する事 ⑨外部機関との連携
			①令達予算の計画及び支払い ②歳出証拠書の編集・保管 ③予算に関する諸報告 ④備品の購入計画, 執行, 管理に関する事 ⑤施設修繕(要求)に関する事 ⑥報償費に関する事
事務部	備品・歳出・施設		①諸証明書の発行に関する事 ②歳入に関する事 (授業料等, 証明手数料, 施設使用料, その他諸収入) ③文書受付発送に関する事 ④就学支援金等に関する事 ⑤服務, 出勤簿に関する事
	歳入・庶務		①給与に関する事(給料, 職員手当, 報酬, 賃金 ②昇給昇格申請, 履歴書整理) ③人件費に関する諸調査報告 ④人事に関する事(臨任, 非常勤職員の発令申請等) ⑤旅費全般(旅行命令簿) ⑥公立共済に関する事
	給与・人事・旅費・福利		①校地の清掃, 及び除草, 校舎等施設の修繕 ②清掃用具等備品の整理保管, その他 ③管理棟の清掃(校長室, 職員室, 事務室, 玄関, トイレ等) 湯茶接待, 用具の整頓・電話の取次ぎ, その他
	用務		①PTA(育友会)会計に関する事 ②PTA(育友会)に関する書帳簿の管理保管 ③PTA(育友会)に関する文書收受・発送・整理・保管 ④PTA(育友会)会費の受払事務 ⑤PTA(育友会)物品の出納に関する事務
	PTA(育友会)書記・会計		

【参考】 学年会の職務内容

	係名	主な職務内容
学年会	学年主任	①校務運営委員会への参加 ②学年会の発足 ③各学期・学年末の反省 ④学校評価に関する事 ⑤学年関連の公文処理 ⑥学年関連のHR情報資料配布 ⑦次年度の社会見学の企画・徴収金等 ⑧主任研修会への参加(1～3学年の中から1人) ⑨フューチャークラスの企画(3学年主任)
	学年世話係	<共通> ①学年会(職員)の企画・運営 ②学年集会(生徒)の企画・運営・招集 ③学校行事の調整運営(遠足の運営・三者面談等) ④新学年のクラス編成の調整(1, 2学年) ⑤クラス集合写真の撮影に関する事(当日の運営・HR係と連携) <2学年> ①平和フィールドワーク(生徒会係との連携) <3学年> ①新入生のクラス編成 ②学年度末考査後の日程調整 ③卒業講話の企画運営 ④卒業式に関する事〔卒業台帳・答辞・卒業式の歌・卒業記念品・卒業パーティーの指導(開催するなら)・同窓会連絡係選出・卒業アルバム(アルバム委員会の指導・入札等)〕
	担任	①各種委員会への参加(総合学習研究・平和・学力向上・学校保健・学校徴収金等検討・キャリア) ※平和フィールドワークの運営(2年平和学習委員) ②進路指導部との連携・指導(インターンシップ, OIST訪問など) ③生徒指導部との連携・指導 ④勤怠指導(朝の遅刻通算3回目の指導含む) ⑤教育相談係との連携(HR情報交換会など) ⑥フューチャークラスの運営(3年担任)

3. 各種委員会

		構成・任務（○は委員長）	委員
常設	校務運営	校長，○教頭，事務長，教務主任，生徒支援主任，進路支援主任，環境保健主任，各学年主任，その他（議題と関係する職員） ①学校行事の計画・運営及び調整に関する職員会議の議題の調整 ②学校運営に関する事項並びに緊急事項の審議及び処理	
	教育課程	教頭，○教育課程係，各教科代表，特進クラス担任（特進クラス編成時） ① 教育課程の編成・実施に関する研 ② 究②教育課程の改善に関する調査研究③教科書等に関する事項	
	整備内規	教頭，○内規担当，各部代表 内規の改廃・整備に関する事項の審議	
	運営入試	校長，○教頭，入試（教務），教務企画，各班長 実施に関する運営全般	
		構成・任務（○は委員長）	
常設	キャリア教育・総合探究	教頭，○総合探究（教務）・キャリア教育（進路支援）担当，進路，各学年担任代表，各教科代表，（兼務可） ①年間指導計画案・予算案の作成 ②指導体制案の作成 ③総合学習・探究に関する校内研修 ④地域の学習教材，人材情報，施設情報の収集と整理 ⑤校内外の施設の活用と広報⑥学習成果の発表（評価）のあり方の調査研究 ⑦キャリア教育の企画，推進に関すること	
	平和学習	教頭，○図書視聴覚（教務），地歴科代表，各学年担任代表 ①平和学習に関する企画・運営 ②フィールドワークに関する企画・運営 ③特設授業	
	教育相談・特別支援	教頭，○教育相談係，養護教諭，生徒支援主任，関係学級担任，関係職員 ①病気や精神的な悩み等の特別な事情にある生徒の支援並びに取り扱いの検討②特別な支援を必要としている生徒への対応の検討	
	学力向上対策	○教頭，進路支援主任，特進クラス担任，各教科代表（ただし体育・芸術・家庭・情報はまとめて代表1名とする）（兼務可） ①自学意識の高揚，学力向上に係る企画・運営②特別進学クラスに関する諸課題の検討③ノルティ手帳に関する連絡	
	生徒指導	教頭，○生徒支援部，生徒支援部担当係，教育相談係，関係学級担任，※生徒支援部担当係と教育相談係は必要に応じて招集 職員会議に提案される校内外生徒支援に関する事項の審議	
	環境整備・防災	校長，教頭，事務長，○環境美化主任，その他必要に応じて各教科，各部の代表 ①防災対象物についての火災予防上の自主点検 ②非常災害の発生を予想しての通報措置，災害対策の立案及び組織づくり ③学校環境の整備・保全・緑化等の計画校地・校舎のマスタープランについて ④避難訓練の計画・実施	

	学校保健・ 体力向上	校長、教頭、事務長、○保健主事、養護教諭、生徒会、教育相談、 体育科代表、その他関係職員、学校医、学校歯科医、薬剤師	
	学校取扱 金検討	○教頭、○事務長、教務（渉外係）、進路、生徒支援、学年代表、 保護者代表（PTA会長）	
	セミナーハウス 管理運営	教頭、事務長、○環境美化主任、教務部代表、生徒支援部代表、 進路部代表、その他必要に応じて関係する職員	
		①年間利用計画の検討及び調整 ②セミナーハウスの保安全管理 及び利用に関する事 ③その他施設利用についての必要な事 項 ④セミナーハウスの意義と趣旨を常に周知徹底する	
		構成・任務（○は委員長）	
常 設	労働安全 衛生	校長、○教頭、事務長、職員団体代表2名（男女含む）、 養護教諭、産業医	
	学校評議員会	①職員の健康、保持増進に関する事 ②労働災害に関する事	
	いじめ対策	校長、教頭、事務長、教務主任、生徒支援主任、進路支援主任、 本校同窓会代表、本校歴代校長、市内4中学校代表、本市文化人、 本市産業関係者	
	行事	①校長の求めに応じ学校運営に関し意見をのべる事。 ②保護者や地域住民の意向を反映しその協力を得るとともに、学 校の説明責任を果たしていけるようにする事。	
	旅行修学	○校長（委員長）、生徒指導委員会（教頭、生徒支援部、関係学年 代表、関係HR担任、教育相談係）、養護教諭、必要に応じて関係 生徒の部活動顧問	
	情報化 推進	①いじめ未然防止の体制整備及び取組 ②いじめの状況把握及び分析 ③いじめに関わった生徒に対す る相談、支援及び指導 ④いじめに関わった生徒の保護者に対す る相談、支援及び助言 ⑤専門的な知識を有する者との連携 ⑥その他いじめ防止に関する事 ⑦人権学習に関する事	
臨 時	校務分 掌検討	○校長（委員長）、生徒指導委員会（教頭、生徒支援部、関係学年 代表、関係HR担任、教育相談係）、養護教諭、必要に応じて関係 生徒の部活動顧問	
	推薦	○校長、事務長、教務企画、2学年担任代表、生徒支援部代表、 養護教諭	
	コンプライ アンス	①校務の情報化に関する業務	
	校務分掌	○教頭、各部代表	
	推薦	校務分掌の内容の検討並びに係職員の割り振りに関する事項等 の審議 *次年度異動対象者が望ましい	
	コンプライ アンス	校長、教頭、○進路支援主任、進路支援担当、生徒支援部代表、 3年担任、その他関係職員	
	推薦	①推薦を希望する生徒の推薦可否の審議及び職員会議提案 ②推薦に関する内規の検討	
	コンプライ アンス	校長、○教頭、事務長、教務1、リーダー男女1名	
	推薦	教職公務員として服務徹底を図る	

4. 職 員 名 簿

2024.4.2 現在

	教科等	氏 名	校務分掌
1	校 長		
2	教 頭		
3	事務長		
4	国 語		担任 (3-5)
5	国 語		担任 (3-6)
6	国 語		進路支援
7	国 語		担任 (1-6)
8	国 語		進路支援
9	国 語		担任 (2-5)
10	地 歴		担任 (2-3)
11	地 歴		担任 (1-5)
11	地 歴		進路支援
12	公 民		担任 (3-3)
13	公 民		担任 (1-1)
14	数 学		教 務
15	数 学		生徒支援
16	数 学		進路支援
17	数 学		教 務
18	数 学		教 務
19	数 学		担任 (3-2)
20	数 学		担任 (2-2)
21	理 科		担任 (2-6)
22	理 科		環境保健
23	理 科		生徒支援
24	理 科		担任 (1-3)
25	理 科		担任 (2-1)
26	保健体育		環境保健
27	保健体育		生徒支援
28	保健体育		担任 (2-4)
29	保健体育		担任 (3-4)
30	音 楽		担任 (1-2)
31	美 術		進路支援

	教科等	氏 名	校務分掌
32	英 語		教 務
33	英 語		教 務
34	英 語		進路支援
35	英 語		教 務
36	英 語		担任 (1-4)
37	英 語		教 務
38	英 語		担任 (3-1)
39	英語ALT		
40	家 庭		生徒支援
41	情 報		教 務
42	養 護		環境保健
43	助 手		環境保健
44	助 手		進路支援
45	事 務		給与・人事・旅費・福利
46	事 務		歳入・庶務
47	事 務		備品・歳出・施設
48	司 書		
49	用 務		
50	用 務		
51	国 語		非常勤
52	数 学		非常勤
53	理 科		非常勤
54	書 道		非常勤
55	家 庭		非常勤
56	保健体育		非常勤
57	育友会		
58	育友会		
59	事務補助員		
60	事務補助員		
61	学校医(主) 兼産業医		
62	学校歯科医		
63	薬剤師		

担当科目一覧

教科	氏名	担当科目	備考
国語		論理国語(2年) 古典探究(2,3年)	
国語		論理国語(2,3年) 古典探究(2年)	
国語		現代の国語(1年) 言語文化(1年) 古典探究(3年) 文学購読(3年)	
国語		現代の国語(1年) 言語文化(1年) 論理国語(3年)	
国語		現代の国語(1年) 言語文化(1年) 古典探究(3年)	
国語		論理国語(2,3年) 古典探究(2年)	
国語		古典探究(3年)	非常勤
地歴		地理総合(1年) 地理探究(2,3年)	
地歴		歴史総合(1年) 世界史探究(2年) 地理応用(3年)	
地歴		日本史探究(2,3年) 日本史応用(3年)	
公民		公共(2年) 倫理(3年)	
公民		地理総合(1年) 公共(2年) 政治・経済(3年)	
数学		数学ⅠA(1年) 数学Ⅱ(2年) 数学B(2,3年) 数学C(2年)	
数学		数学ⅠA(1年) 数学Ⅱ(2年) 数学B(2,3年) 数学C(2,3年) 発展数学(3年)	
数学		数学ⅠA(1年) 数学Ⅱ(2年) 数学B(2,3年) 数学C(2,3年) 数学Ⅲ(3年)	
数学		数学ⅠA(1年) 数学Ⅱ(2年) 数学B(3年) 数学C(3年) 応用数学ⅠA(3年) 発展数学(3年)	
数学		数学Ⅱ(2年) 数学B(2,3年) 数学C(2,3年) 数学Ⅲ(3年) 応用数学ⅠA(3年)	
数学		数学ⅠA(1年) 数学Ⅱ(2年) 応用数学ⅠA(3年)	
数学		数学ⅠA(1年) 数学Ⅱ(2年) 応用数学ⅠA(3年)	
数学		数学Ⅱ(2年) 発展数学(3年)	非常勤
理科		物理基礎(1,2年) 物理(2,3年) 地学基礎(2年)	
理科		化学基礎(1,2年) 化学(2,3年) 化学総合(3年)	
理科		生物基礎(1年) 生物(2,3年) 生物総合(3年)	
理科		生物基礎(1年) 生物(2,3年)	
理科		地学基礎(1,2年) 地学(2,3年) 地学総合(3年)	
理科		化学基礎(1,2年)	非常勤
保健体育		体育(1,2,3年) 保健(1年)	
保健体育		体育(1,2,3年) 保健(2年)	
保健体育		体育(1,2,3年) 保健(2年)	
保健体育		体育(1,2,3年) 保健(1年)	
保健体育		体育(1年) 保健(1年)	非常勤
音楽		音楽Ⅰ(1年) 音楽Ⅱ(2年) 音楽総合研究(3年)	
美術		美術Ⅰ(1年) 美術Ⅱ(2年) 美術Ⅲ(3年) 美術総合研究(3年)	
書道		書道Ⅰ(1年) 書道Ⅱ(2年)	非常勤
英語		英語コミュニケーションⅠ(1年) 英語総合(3年)	
英語		英語コミュニケーションⅡ(2年) 英語コミュニケーションⅢ(3年)	
英語		英語コミュニケーションⅡ(2年) 英語コミュニケーションⅢ(3年) 英語総合(3年)	
英語		英語コミュニケーションⅡ(2年) 英語コミュニケーションⅢ(3年) 応用英語理解(3年)	
英語		英語コミュニケーションⅠ(1年) 英語コミュニケーションⅢ(3年)	
英語		英語コミュニケーションⅠ(1年) 応用英語理解(3年)	
英語		英語コミュニケーションⅡ(2年) 英語コミュニケーションⅢ(3年)	
家庭		家庭総合(2,3年) 保育基礎(3年)	
家庭		家庭総合(2年)	非常勤
情報		情報Ⅰ(1年) 情報活用(3年)	

5. 部活動顧問一覧表（確定）

（体育系）

No.	部名	顧 問 名		
1	男子バレーボール			
2	女子バレーボール			
3	男子バスケットボール			
4	女子バスケットボール			
5	男子ハンドボール			
6	女子ハンドボール			
7	男子バドミントン			
8	女子バドミントン			
9	男子ソフトボール			
10	女子ソフトボール			
11	女子テニス			
12	男子テニス(同好会)			
13	野球			
14	サッカー			
15	男子卓球			
16	女子卓球			
17	ヒップホップダンス			
18	チアダンス			
19	陸上(同好会)			
20	ボウリング(同好会)			
21	剣道(同好会)			
22	ボクシング(同好会)			

（文化系）

No.	部名	顧 問 名		
1	吹奏楽			
2	放送			
3	美術			
4	ボランティア			
5	文芸			
6	軽音楽			
7	書道			
8	家庭科(同好会)			
9	演劇			
10	囲碁(同好会)			

Ⅸ. 令和6年度 使用教科書一覧表及び準教科書・副読本一覧表

1. 使用教科書一覧表

教科	科目名	発行者の略称		教科書コード	教科書名	使用学年
		番号	略称			
国語	現代の国語	050	大修館	現国 706	現代の国語	普:1年
	言語文化	104	数研	言文 708	高等学校 言語文化	普:1年
	論理国語	002	東書	論国 702	精選論理国語	普:2年普:3年
	文学国語	050	大修館	文国 705	新編 文学国語	普:3年
	古典探究	183	第一	古探 719	高等学校 精選古典探究	普:2年普:3年
地理歴史	地理総合	046	帝国	地総 703	高等学校 新地理総合	普:1年
	地理探究	046	帝国	地探 702	新詳地理探究	普:2年普:3年
	歴史総合	046	帝国	歴総 706	明解 歴史総合	普:1年
	日本史探究	081	山川	日探 705	詳説日本史	普:2年普:3年
	世界史探究	046	帝国	世探 703	新詳世界史探究	普:2年
	地図	046	帝国	地図 702	新詳高等地図	普:1年
公民	公共	183	第一	公共 711	高等学校 新公共	普:2年
	倫理	002	東書	倫理 701	倫理	普:3年
	政治・経済	104	数研	政経 705	政治・経済	普:3年
数学	数学Ⅰ	104	数研	数Ⅰ 713	高等学校 数学Ⅰ	普:1年
	数学Ⅱ	104	数研	数Ⅱ 710	高等学校 数学Ⅱ	普:2年
	数学Ⅲ	104	数研	数Ⅲ 709	高等学校 数学Ⅲ	普:3年
	数学A	104	数研	数A 713	高等学校 数学A	普:1年
	数学B	104	数研	数B 711	高等学校 数学B	普:2年普:3年
	数学C	104	数研	数C 709	高等学校 数学C	普:2年普:3年
理科	物理基礎	183	第一	物基 710	高等学校 新物理基礎	普:1年普:2年
	物理	183	第一	物理 709	高等学校 物理	普:2年普:3年
	化学基礎	183	第一	化基 711	高等学校 化学基礎	普:1年普:2年
	化学	183	第一	化学 708	高等学校 化学	普:2年普:3年
	生物基礎	002	東書	生基 701	生物基礎	普:1年
	生物	183	第一	生物 705	高等学校 生物	普:2年普:3年
	地学基礎	104	数研	地基 704	高等学校 地学基礎	普:1年普:2年
	地学	061	啓林館	地学 701	高等学校 地学	普:2年普:3年
保健体育	保健体育	183	第一	保体 703	高等学校 保健体育 Textbook	普:1年
	保健体育	183	第一	保体 704	高等学校 保健体育 Activity	普:1年
芸術	音楽Ⅰ	017	教出	音Ⅰ 701	音楽Ⅰ Tutti+	普:1年
	音楽Ⅱ	017	教出	音Ⅱ 701	音楽Ⅱ Tutti+	普:2年
	美術Ⅰ	116	日文	美Ⅰ 702	高校生の美術1	普:1年
	美術Ⅱ	116	日文	美Ⅱ 702	高校生の美術2	普:2年
	美術Ⅲ	116	日文	美Ⅲ 702	高校生の美術3	普:3年
	書道Ⅰ	017	教出	書Ⅰ 704	書道Ⅰ	普:1年
	書道Ⅱ	017	教出	書Ⅱ 703	書道Ⅱ	普:2年
外国語	英語コミュニケーションⅠ	015	三省堂	CⅠ 708	MY WAY English Communication Ⅰ	普:1年
	英語コミュニケーションⅡ	015	三省堂	CⅡ 708	MY WAY English Communication Ⅱ	普:2年
	英語コミュニケーションⅢ	015	三省堂	CⅢ 706	MY WAY English Communication Ⅲ	普:3年
家庭	家庭総合	183	第一	家総 706	高等学校 家庭総合 持続可能な未来をつくる	普:2年
情報	情報Ⅰ	002	東書	情Ⅰ 702	情報Ⅰ Step Forward!	普:1年
家庭	家庭(専門)	006	教図	家庭 706	保育基礎 ようこそ、ともに育ち合う保育の世界へ	普:3年

2. 準教科書及び副読本一覧表

教科	科目	準教科書名	著者名	発行所	使用学年
地歴	日本史応用	新課程 4ステージ演習ノート 日本史	数研出版編集部	数研出版	3年文型選択
	地理応用	ウイニングコンパス 地理の整理と演習 2024	東京法令出版教育出版社	東京法令出版	3年文型選択
数学	応用数学 I A	リンク数学演習 I・A 受験編a+b	数研出版編集部	数研出版	3年文型
	発展数学	共通テスト対策【実力養成】基礎徹底演習 数学 [新課程版]	小野恭裕	ラーンズ	3年理型
理科	化学総合	ニューステップアップ化学基礎新課程	東京書籍編集部	東京書籍	3年文型
	地学総合	サンダイヤル Navi & トレーニング地学基礎	高校地学研究会・啓林館編集部	啓林館	3年文型
外国語	応用英語理解	英語総合問題 raise3 second edition	第一学習社編集部	第一学習社	3年文型
	英語総合	Viewpoint Standard	数研出版研究会	数研出版	3年文型選択

教科	科目	副読本名	著者名	発行所	使用学年
国語	現代の国語	現代の国語学習ノート	現代の国語教科書編集委員会	大修館書店	1年
	現代の国語	イラストとネットワーキングで覚える現代文単語げんたん改訂版	伊原勇一ほか	いわずな書店	全学年
	現代の国語	ブライム常用国語	第一学習社編集部	第一学習社	全学年
	言語文化	高等学校言語文化準拠ワーク	数研出版編集部	数研出版	1年
	言語文化	古典の手引き	いわずな書店編集部	いわずな書店	1, 2年
	言語文化	古典の手引き 定着ノート	いわずな書店編集部	いわずな書店	1, 2年
	論理国語	精選論理国語 学習課題ノート	東京書籍編集部	東京書籍	2・3年
	古典探究	精選古典探究 学習課題集	第一学習社編集部	第一学習社	2・3年
	古典探究	要点プラス 体系古典文法	浜本純逸監修 黒川行信編著	数研出版	3年
	古典探究	要点プラス 体系古典文法準拠ノート	数研出版編集部	数研出版	3年
	言語文化・古典探究	Key&Point古文単語330 三訂版	池田修二ほか	いわずな書店	2・3年
	言語文化・古典探究	Key&Point古文単語330 四訂版	池田修二ほか	いわずな書店	1年
	全科目対応	新訂 国語図説 六訂版	井筒雅風・内田満・樺島忠夫 共編	京都書房	3年
	古典探究	基礎から解釈へ 漢文必携 五訂版	菊池隆雄・村山敬三・六谷明美	桐原書店	3年
	文学講読	新編 文学国語 学習ノート	新編 文学国語編集委員会	大修館書店	3年
地歴	歴史総合	明解歴史総合図説シンフォニア	帝国書院編集部	帝国書院	1年
	歴史総合	明解歴史総合ノート	帝国書院編集部	帝国書院	1年
	地理総合	新詳 地理資料 COMPLETE 2024	帝国書院編集部	帝国書院	1年
	地理総合	高等学校 新地理総合ノート	帝国書院編集部	帝国書院	1年
	世界史探究	最新世界史図説 タペストリー 二十二訂版	帝国書院編集部	帝国書院	2年
	世界史探究	新詳 世界史探究演習ノート 書籍版	帝国書院編集部	帝国書院	2年
	日本史探究、日本史応用	詳説日本史図録 第10版	詳説日本史図録編集委員会	山川出版社	2・3年
	日本史探究	日本史探究 詳説日本史 授業用 整理ノート (日探705準拠)	遠藤真治・丹下厚法編	山川出版社	2年
	地理探究	新詳 地理探究 演習ノート (地探702準拠)	帝国書院編集部	帝国書院	2・3年
	地理探究	新詳 地理資料 COMPLETE 2023	帝国書院編集部	帝国書院	2年
	地理探究	新詳 地理資料 COMPLETE 2022	帝国書院編集部	帝国書院	3年
	日本史探究	詳説日本史整理ノート	授業用詳説日本史整理ノート編集部	山川出版社	2年
公民	公共	新公共ノート	第一学習社編集部	第一学習社	2年
	政治・経済	最新図説 政経	浜島書店編集部	浜島書店	3年
	政治・経済	(705) 政治・経済 整理ノート	数研出版編集部	数研出版	3年
	倫理	要点マスター倫理 整理と演習	東京書籍編集部	東京書籍	3年
	倫理	テオリア最新倫理資料集	第一学習社編集部	第一学習社	3年

教科	科目	副読本名	著者名	発行所	使用学年
数学	数学ⅠA	新課程 Study-Upノート 数学Ⅰ+A	数研出版編集部	数研出版	1年
	数学ⅠA	新課程 4プロセス 数学Ⅰ+A	数研出版編集部	数研出版	1年特進
	数学Ⅱ	新課程 Study-Upノート 数学Ⅱ	数研出版編集部	数研出版	2年文型
	数学ⅡB	新課程 4プロセス 数学Ⅱ+B [数列, 統計的な推測]	数研出版編集部	数研出版	2年理型
	数学C	新課程 4プロセス 数学C [ベクトル, 複素数平面, 式と曲線]	数研出版編集部	数研出版	2年理型
	数学B	新課程 Study-Upノート 数学B	数研出版編集部	数研出版	3年文系(B選択者)
	数学C	新課程 Study-Upノート 数学C	数研出版編集部	数研出版	3年文系(C選択者)
	数学Ⅲ	新課程 4プロセス 数学Ⅲ	数研出版編集部	数研出版	3年理系(Ⅲ選択者)
理科	物理基礎	新課程版 プログレス物理基礎	第一学習社編集部	第一学習社	1・2年
	物理	新課程版 スタディノート物理	第一学習社編集部	第一学習社	2・3年
	化学基礎	新訂版 リポートノート化学①	浜島書店編集部	浜島書店	1・2年
	化学基礎	新訂版 リポートノート化学②	浜島書店編集部	浜島書店	1・2年
	化学	新訂版 リポートノート化学③	浜島書店編集部	浜島書店	2・3年
	化学	新訂版 リポートノート化学④	浜島書店編集部	浜島書店	2・3年
	化学	新訂版 リポートノート化学⑤	浜島書店編集部	浜島書店	2・3年
	生物基礎	新課程 リードLightノート 生物基礎	数研出版編集部	数研出版	1年
	生物基礎	新課程 スクエア 最新図説生物	第一学習社	第一学習社	1年
	生物	新課程 リードLightノート 生物	数研出版編集部	数研出版	2年
	生物	三訂版 リードLightノート 生物	数研出版編集部	数研出版	3年
	地学基礎	新課程 高等学校地学基礎準拠サポートノート	数研出版編集部	数研出版	1・2年
地学	センサー地学 改訂版	高校地学研究会・啓林館編集部	啓林館	2・3年	
保健体育	保健	保健体育ノート	第一学習社	第一学習社	1・2年
芸術	音楽総合研究	高校生の歌集つどい	九州高等学校音楽教育研究会	啓隆社	3年文型選択
	書道Ⅰ	ペン習字の基礎	石川 芳雲	教育図書	1年
外国語	英語コミュニケーションⅠ・Ⅱ・Ⅲ	英単語ターゲット1900 6訂版	ターゲット編集部	旺文社	全学年
	英語コミュニケーションⅠ	MY WAY 英語コミュニケーションⅠ ワークブックアドバンス	三省堂	三省堂	1年
	英語コミュニケーションⅠ	総合英語FACTBOOK English Grammar Core[NEW EDITION]	桐原書店編集部	桐原書店	1年
	英語コミュニケーションⅡ	Listening pilot Level2	金谷 憲	東京書籍	2年
	英語コミュニケーションⅡ	MY WAY 英語コミュニケーションⅡ ワークブックアドバンス	三省堂	三省堂	2年
	英語総合	共通テスト英語 リーディングオリジナル問題集 TACTICS10	佐藤 誠司	桐原書店	3年文型
	英語総合	Listening Box 共通テスト対策 リスニング	啓林館編集部	啓林館	3年文型
家庭	家庭総合	2024 最新生活ハンドブック 資料&成分表&ICT	第一学習社編集部	第一学習社	2年
情報	情報Ⅰ	情報Ⅰ Step Forward! 学習ノート	東京書籍編集部	東京書籍	1年
	情報活用	進研WINSTEP 情報Ⅰ	Learn-S	Learn-S	3年

X. 学年別・学級別時間割表

	月曜日						火曜日						水曜日						木曜日						金曜日					
	1	2	3	4	5	6	1	2	3	4	5	6	1	2	3	4	5	6	1	2	3	4	5	6	1	2	3	4	5	6
1-1	歴史総合	現国	Com I	数 I A	芸術 I	芸術 I	地理総合	数 I A	体育	Com I	物理基礎	歴史総合	情報 I	現国	生物基礎	数 I A	総探	LHR	生物基礎	保健	Com I	数 I A	言文	情報 I	Com I	言文	地理総合	数 I A	体育	物理基礎
1-2	保健	現国	Com I	数 I A	地理総合	歴史総合	化学基礎	数 I A	体育	Com I	情報 I	生物基礎	歴史総合	現国	地理総合	数 I A	総探	LHR	芸術 I	芸術 I	Com I	数 I A	言文	生物基礎	Com I	言文	化学基礎	数 I A	体育	情報 I
1-3	地理総合	数 I A	情報 I	Com I	現国	生物基礎	保健	数 I A	体育	言文	芸術 I	芸術 I	現国	数 I A	地学基礎	Com I	総探	LHR	数 I A	Com I	言文	地理総合	歴史総合	地学基礎	数 I A	Com I	歴史総合	情報 I	体育	生物基礎
1-4	物化地基	数 I A	生物基礎	Com I	現国	地理総合	保健	数 I A	情報 I	言文	歴史総合	体育	現国	数 I A	情報 I	Com I	総探	LHR	数 I A	Com I	言文	物化地基	体育	歴史総合	数 I A	Com I	芸術 I	芸術 I	生物基礎	地理総合
1-5	物化地基	生物基礎	数 I A	現国	Com I	情報 I	歴史総合	地理総合	Com I	数 I A	言文	体育	Com I	数 I A	芸術 I	芸術 I	総探	LHR	数 I A	生物基礎	保健	物化地基	体育	言文	数 I A	歴史総合	現国	Com I	情報 I	地理総合
1-6	物化地基	情報 I	数 I A	現国	Com I	地理総合	地理総合	保健	Com I	数 I A	言文	体育	Com I	数 I A	生物基礎	歴史総合	総探	LHR	数 I A	歴史総合	情報 I	物化地基	体育	言文	数 I A	生物基礎	現国	Com I	芸術 I	芸術 I
2-1	数 II	化地基	地歴探究	論理国語	体育	Com II	数 II 2-123	公共	家庭総合	家庭総合	古典探究	Com II	保健	体育	地歴探究	論理国語	総探	LHR	地歴探究	数 II	芸術 II	芸術 II	Com II	体育	古典探究	数 II 2-123	公共	地歴探究	Com II	化地基
2-2	数 II	化地基	地歴探究	論理国語	公共	Com II	数 II 2-123	体育	家庭総合	家庭総合	古典探究	Com II	芸術 II	芸術 II	地歴探究	論理国語	総探	LHR	地歴探究	数 II	保健	体育	Com II	公共	古典探究	数 II 2-123	体育	地歴探究	Com II	化地基
2-3	数 II	地歴探究	芸術 II	芸術 II	Com II	論理国語	数 II 2-123	体育	Com II	古典探究	家庭総合	家庭総合	論理国語	Com II	公共	地歴探究	総探	LHR	公共	数 II	化地基	体育	地歴探究	古典探究	地歴探究	数 II 2-123	体育	Com II	化地基 2-3	保健
2-4	数 II BC	公共	化学基礎	物化生地	Com II	論理国語	公共	体育	Com II	古典探究	数 II BC	数 II BC	論理国語	Com II	数 II BC	物化生地	総探	LHR	保健	化学基礎	数 II BC	体育	物化生地	古典探究	物化生地	数 II BC	体育	Com II	家庭総合	家庭総合
2-5	数 II BC	論理国語	Com II	物化生地	体育	物化地基	古典探究	物化地基	公共	Com II	数 II BC	数 II BC	Com II	体育	数 II BC	物化生地	総探	LHR	保健	公共	数 II BC	論理国語	物化生地	体育	物化生地	数 II BC	家庭総合	家庭総合	古典探究	Com II
2-6	数 II BC	論理国語	Com II	物化生地	体育	物化地基	古典探究	物化地基	公共	Com II	数 II BC	数 II BC	Com II	体育	数 II BC	物化生地	総探	LHR	公共	保健	数 II BC	論理国語	物化生地	体育	物化生地	数 II BC	家庭総合	家庭総合	古典探究	Com II
3-1	Com III	家庭総合	古典探究	政治経済	応用数	体育	文選 I	文選 I	理科総	体育	倫理	応用英語	応用数	倫理	Com III	政治経済	総探	LHR	Com III	論理国語	理科総	応用英語	応用数	家庭総合	論理国語	体育	Com III	古典探究	文選 II	文選 II
3-2	Com III	応用英語	古典探究	倫理	応用数	体育	文選 I	文選 I	理科総	体育	政治経済	論理国語	応用数	応用英語	Com III	倫理	総探	LHR	Com III	論理国語	理科総	家庭総合	応用数	政治経済	家庭総合	体育	Com III	古典探究	文選 II	文選 II
3-3	Com III	体育	論理国語	家庭総合	応用数	倫理	文選 I	文選 I	古典探究	政治経済	応用英語	生物総合	応用数	政治経済	Com III	体育	総探	LHR	Com III	古典探究	家庭総合	生物総合	応用数	応用英語	体育	倫理	Com III	論理国語	文選 II	文選 II
3-4	地歴探究	発展数学	3理数BC	Com III	理科選	体育	理科選	発展数学	古典探究	体育	Com III	理型選択	理科選	地歴探究	論理国語	家庭総合	総探	LHR	発展数学	古典探究	Com III	Com III	理型選択	地歴探究	発展数学	体育	理科選	数BC	家庭総合	論理国語
3-5	論理国語	体育	3理数BC	Com III	理科選	発数 III	理科選	古典探究	発数 III	地歴探究	Com III	理型選択	理科選	家庭総合	論理国語	体育	総探	LHR	古典探究	地歴探究	Com III	Com III	理型選択	発数 III	体育	地歴探究	理科選	数BC	発数 III	家庭総合
3-6	家庭総合	体育	3理数BC	Com III	理科選	発数 III	理科選	古典探究	発数 III	地歴探究	Com III	理型選択	理科選	論理国語	家庭総合	体育	総探	LHR	古典探究	地歴探究	Com III	Com III	理型選択	発数 III	体育	地歴探究	理科選	数BC	発数 III	論理国語

XI. 防火対策及び防災管理計画

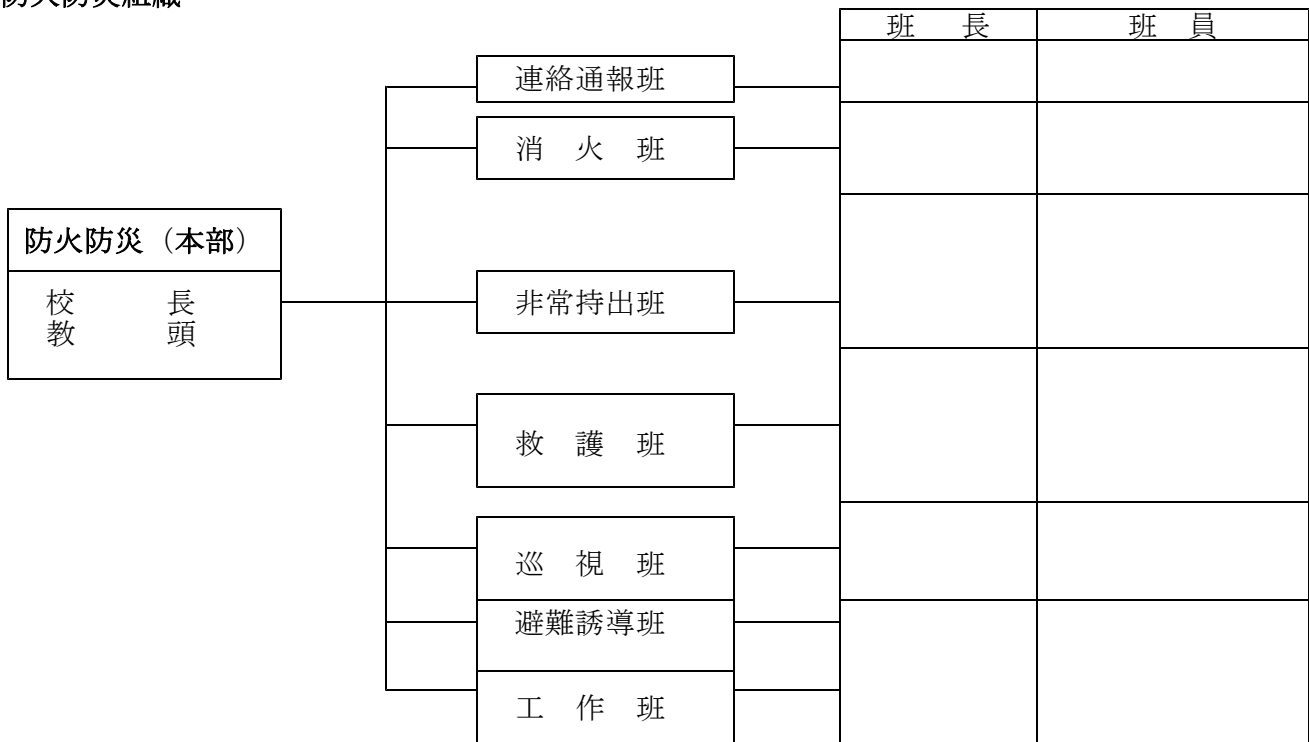
学校防災規程

- 第1条 校内における防火防災予防の徹底を期し、防災管理の徹底を図り、火災その他の災害における人的被害を最小限に軽減することを目的として本規程を定める。
- 第2条 常時火災予防の徹底を期するため防火管理者をおく。
*消防法施行令第3条の規程による防火管理者の資格を有する者のうちから防火権限者は法第8条の規程により定める。
- 第3条 防火管理者は、校長の指示を受けて次のことを行う。
1. 防火対象物について消防計画の作成
 2. 消防計画に基づく消火、通報及び避難訓練の実施
 3. 消防の用に供する設備、消火活動上必要な施設の点検及び整備
 4. 火気の使用又は取扱に関する監督
 5. 避難又は防火管理上必要な構造物及び設備維持管理
 6. その他防火管理上必要な業務
- 第4条 前条の業務を遂行するため環境整備・防災委員会（以下「防災委員会」と称す）を組織し、各部署に火元責任者をおく。火元責任者及び戸締責任者は別表に定める。
- 第5条 防火委員会は校長・教頭・事務長・教務(1)・保体(1)で組織する。
- 第6条 火元責任者は、防火管理者の指示のもとに常に各教室及び関係施設における火気、電気等に注意し安全を確認するとともに、その部署内の点検整備にあたる。
- 第7条 本校の職員及び生徒は常時火気の取り扱いに細心の注意を払い、火気等の使用後は適切な処理をする。
- 第8条 各教室・各準備室、各クラブ室・その他必要とみられる各室に火元責任者をおき、各火元責任者は各室における防火に万全の配慮をしなければならない。
- 第9条 校舎内の定められた場所には消火器を常置し整備しておかなければならない。
- 第10条 非常持ち出しの重要書類や重要物品は、緊急の際にただちに搬出できるように整理しておかなければならない。
- 第11条 火気取り扱いについて次の事項を遵守しなければならない。
1. 所定の場所以外で火気を使用したり、または所定の火気以外の火気を使用してはならない。
 2. 定められた時間以外に校内で火気を使用する場合は「火気使用願」により防火管理者の許可を受け、使用後は速やかに報告するとともに必ず警備員に連絡する。
 3. 火気を常時使用する場所及ガスの元栓等は常時点検し、異常の有無を確認しなければならない。
 4. 校舎内に爆発物、引火し易い危険物を絶対に持ち込まない。
 5. 消火栓・水道蛇口等消火のための設備が常時可動できるように管理すること。
- 第12条 火災発生に際しては、特に次の事項に留意しなければならない。
1. 火災発生を認知したときは、生徒・職員はまず身体の安全を第一に心がけなければならない。
 2. 生徒・職員は火災発生を認知したときは、速やかに防災委員会へ連絡し、各係は速やかに放送・避難・誘導等適切な処置をとるとともに消防署及び警察署に急報し臨機応変の措置をとる。
 3. 授業中火災が発生したときは、授業担当者が安全な場所へ生徒を避難させる。
 4. 夜間または休日に火災が発生したときは、警備員は直ちに消防署及び警察署に連絡し、校長・教頭・事務長及び学校近在の職員へ急報しなければならない。
 5. その他、急を要する災害においても臨機応変の措置をとり人的被害を最小限に食い止めるよう努力しなければならない。

火元責任者及び戸締責任者

室名	氏名	室名	氏名
校長室		各HR	
事務室		書道教室	
職員室		社会科教室・準備室	
公仕室・印刷室		美術教室・準備室	
第1倉庫・サーバー室		調理・被服実習室・準備室	
第2・3倉庫		L1教室	
会議室		物理教室・準備室	
生徒指導室		生物教室、実験・準備室	
休憩室(男)		地学教室・準備室	
休憩室(女)		化学教室、実験・準備室	
保健室		音楽教室・準備室	
進路支援室		パソコン教室	
図書室、資料室		体育館	
視聴覚室・準備室		プール	
生徒相談室		セミナーハウス	
生徒会室		部室	

防火防災組織



1. 連絡通報班

- (1) 状況判断によって直ちに具志川消防署に出動を求め、職員生徒を速やかに集合させる。
- (2) 職員生徒の連絡網を確立し、有事の際に備える。
- (3) 状況を絶えず本部に連絡する。生徒会役員は必要に応じて伝令の役割をする。

2. 消火班

- (1) 災害の状況判断によって割当クラスから必要数を動員し、直ちに消火活動をする。
- (2) 消火器の位置を定め、常時整備する。
- (3) 防火用具の所在を確認し整備する。

3. 非常持出班

- (1) 「非常持ち出し目録」を作成し、「非常持ち出し」を朱書する。
- (2) 非常持ち出しの順位を定め、常にその所在を確認しておく。
- (3) 有事に際しては割当クラスを必要に応じて動員し、非常持ち出しにあたる。
- (4) 持ち出しの際には置き場を指定して、巡視班に連絡する。

4. 救護班

- (1) 救護班の位置を決め、各班に連絡する。
- (2) 負傷者が出たときは、直ちに救護活動をする。
- (3) 状況判断によって必要に応じ、校医、保健所等の応援を求める。

5. 巡視班

- (1) 学校敷地及びその周辺を警備する。
- (2) 非常持出班と連絡をとり、持ち出された物品を警備する。
- (3) 警備中異常を認めたときは、直ちに適切な措置をとり、本部に報告する。

6. 避難誘導班

- (1) 予め退避場所を決め、迅速に誘導し退避させる。
- (2) 状況連絡等によっては必要に応じ、各班に応援隊を出す。
- (3) 速やかに車両等を退避させる。
- (4) 各クラス火元を確認し、近くの外階段よりグラウンドに集合させる。

7. 工作班 電気・ガスの切断、その他適切な措置

8. 防火防災（本部）

- (1) 非常時に備えて防火訓練、避難訓練を実施するものとし、消防器具等の点検を行い、防災に対する意識を高める。
- (2) 防災訓練の企画は、環境保健部主任を中心に行う。

資料 1. 在学生出身中学校

出身中学	1年	2年	3年	合計
高江洲	43	22	41	106
具志川	29	35	30	94
あげな	37	26	27	90
宮里	15	38	25	78
具志川東	19	19	18	56
美里	6	23	22	51
石川	17	12	14	43
与勝	18	12	7	37
伊波	11	10	10	31
美東	5	10	6	21
金武	8	8	5	21
沖縄東	7	4	5	16
安慶田	6	5	2	13
与勝第二	3	2	3	8
うんな	1	2	3	6
沖縄アミークスインターナショナル	0	0	0	0
コザ	1	2	2	5
越来	2	2	0	4
与勝緑が丘	1	2	0	3
北中城	1	0	1	2
北谷	1	0	1	2
山内	2	0	0	2
普天間	0	0	2	2
琉球大学教育学部附属	1	0	0	1
羽地	1	0	0	1
中城	1	0	0	1
嘉手納	1	0	0	1
慶留間	1	0	0	1
球美	0	1	0	1
読谷	0	1	0	1
彩橋	0	0	1	1
県外	0	1	0	1
総計	238	237	225	700

資料 2. 期別卒業生数

期	卒業年	男	女	計	累計	期	卒業年	男	女	計	累計
1	昭和 61 年	116	138	254	254	21	平成 18 年	102	131	233	5305
2	昭和 62 年	116	146	262	516	22	平成 19 年	98	144	242	5547
3	昭和 63 年	114	152	266	782	23	平成 20 年	120	118	238	5785
4	平成元年	122	146	268	1050	24	平成 21 年	114	125	239	6024
5	平成 2 年	102	168	270	1320	25	平成 22 年	90	149	239	6263
6	平成 3 年	111	156	267	1587	26	平成 23 年	119	118	237	6500
7	平成 4 年	113	154	267	1854	27	平成 24 年	98	140	238	6738
8	平成 5 年	102	162	264	2118	28	平成 25 年	123	113	236	6974
9	平成 6 年	117	153	270	2388	29	平成 26 年	108	127	235	7209
10	平成 7 年	122	143	265	2653	30	平成 27 年	123	115	238	7447
11	平成 8 年	109	146	255	2908	31	平成 28 年	113	122	235	7682
12	平成 9 年	105	141	246	3154	32	平成 29 年	112	121	233	7915
13	平成 10 年	121	135	256	3410	33	平成 30 年	109	125	234	8149
14	平成 11 年	94	142	236	3646	34	平成 31 年	99	138	237	8386
15	平成 12 年	104	131	235	3881	35	令和 2 年	103	133	236	8622
16	平成 13 年	102	135	237	4118	36	令和 3 年	102	136	238	8860
17	平成 14 年	110	131	241	4359	37	令和 4 年	107	132	239	9099
18	平成 15 年	111	124	235	4594	38	令和 5 年	83	153	236	9335
19	平成 16 年	111	127	238	4832	39	令和 6 年	102	133	235	6570
20	平成 17 年	106	134	240	5072						

資料3. 卒業生の進路状況

(1) 進学・就職 (2014年度～2019年度まで延べ人数, 2020年度より実人数)

(3月27日現在)

卒業期生		30期	31期	32期	33期	34期	35期	36期	37期	38期	39期	
卒業年度(西暦)		14年	15年	16年	17年	18年	19年	20年	21年	22年	23年	
国公立大学	琉球大学	17	16	11	17	11	23	9	25	25	32	
	名桜大学	13	9	3	11	6	7	9	13	20	23	
	沖縄県立看護大学	1	0	2	1	0	1	2	0	1	2	
	沖縄県立芸術大学	2	1	0	0	1	0	1	1	0	3	
	県外国公立大学	2	2	2	1	2	1	1	3	3	9	
	小計	35	28	18	30	20	32	22	42	49	69	
私立大学	県内	45	45	59	57	48	72	51	48	52	38	
	県外	36	43	33	25	28	21	36	26	26	29	
	小計	81	88	92	82	76	93	87	74	78	67	
短期大学	県内私立短大	16	9	11	11	5	6	10	7	5	4	
	県外私立短大	0	0	3	1	2	3	1	0	3	4	
	小計	16	9	14	12	7	9	11	7	8	8	
留学		0	0	3	2	0	0	2	1	2	1	
文科省管轄外・ 大学校短期大学校		3	2	4	4	3	2	4	11	10	4	
専修・各種学校	県内	医療看護系	15	16	26	20	21	28	41	38	26	23
		医療看護系を除く	53	57	38	36	45	25	38	19	23	21
	県外	医療看護系	1	6	4	1	2	2	0	0	3	10
		医療看護系を除く	14	13	10	11	7	5	7	6	4	6
	小計	83	92	78	68	75	60	86	63	56	60	
就職	県内	2	2	2	7	11	5	6	3	2	7	
	県外	1	7	4	1	5	2	0	0	1	0	
	小計	3	9	6	8	16	7	6	3	3	7	
合計		221	228	212	204	197	203	218	201	206	216	

(2) 39期生の進路(実人数)

進学者 (208)							就職進学者 (0)							就職者		留学	その他	計		
大学		短大		専門学校			文科省管轄外	大学		短大		専門学校			文科省管轄外				7	
県内	県外	県内	県外	県内	県外	県内		県外	県内	県外	県内	県外	県内	県外					県内	県外
98	37	4	5	44	16	4	0	0	0	0	0	0	0	0	7	0	1	19	235	

進路決定率 91.9%

(3) 進学志願者数・進学者数・就職者数(単位: %)

	進学志願率	進学率	就職志願率	就職率
2024年3月卒業(39期生)	96.2	91.7	3.83	78.0
2023年3月卒業(38期生)	98.7	87.1	1.26	100.0
2022年3月卒業(37期生)	97.9	84.6	1.26	100.0

資料.4 2024年度案

4月		4月行事予定	授業実施計画						時数	日数
日	曜		1	2	3	4	5	6		
1	月	令和6年度新規採用職員辞令交付式								
2	火	新任職員オリエンテーション(8:45-9:15) 職員会議①午前 (午後)部会								
3	水	臨時的任用教員等研修会 ・スタサブ研修 ・特進クラスに関する会議 職員会議②(午後) (授業登録(○日まで) 新入生体育着受け取り(午後12:00-16:00)								
4	木	学年会(正副HR担任)(9:30-10:30) ・教科会(11:00-12:00)								
5	金	入学式打ち合わせ(9:15-10:15) 進学年度準備								
6	土									
7	日									
8	月	就任式・1学期始業式 第42回入学式 学級開き(L)	行	L	行	行	/	/	0	1
9	火	第1回校内実力テスト	※	※	※	※	※	※	6	2
10	水	尿検査① HR委員選出等・学級掲示物作成(L) 総探オリエンテーションキャリアパスポート(年間・1学期の見通し) (1~3、総) 新入生オリエンテーション3.4時間目(教務部) No残業デー	L	L	○	○	総	L	2	3
11	木	尿検査② 対面式・部紹介(5・6時間目) 適性検査(1年のみ3, 4校時)	○	○	○	○	●	●	4	4
12	金	第1回県立学校校長研修会 尿検査③5.6時間目1年顔写真撮影(セミナーハウス)	○	○	○	○	○	○	6	5
13	土	総合学力記述模試(3年)								
14	日									
15	月	自転車通学説明会	○	○	○	○	○	○	6	6
16	火	課外講座支払日①	○	○	○	○	○	○	6	7
17	水	課外講座支払日② No残業デー 探究①探究活動とは、SDGsとは、地域の魅力(1年、総)グループ顔合わせ/ 研究内容について(2年、総)志望理由書清書(3年、総L2時間) 球技大会メンバー選出等(L)	○	○	○	○	総	L	4	8
18	木	PTA監査(16:00-18:00) PTA3役会(18:30)	○	○	○	○	○	○	6	9
19	金	少年を守る日 心電図・胸部X線レントゲン 身体測定 新体力テスト 衛生委員会	●	●	●	※	※	※	3	10
20	土	おきなわ地域教育の日								
21	日	家庭の日・ファミリー読書								
22	月	校務運営委員会 校医検診① 2・3年5月追認考査申し込み(~26日) 1学期課外講座開始口	○	○	○	○	○	○	6	11
23	火	教育課程委員会(発足)	○	○	○	○	○	○	6	12
24	水	職員会議 生徒指導連絡協議会 歯科検診 No残業デー 探究①手帳活用オリエンテーション(1 年、総)課題設定①(仮説の設定)(2年、総)探究②(3年、総)	○	○	○	○	総	L	4	13
25	木	尿二次検査① 第1回平和人権委員会 第1回育友会(PTA)評議員(18:30)	○	○	○	○	○	○	6	14
26	金	尿二次検査②2・3年 5月追認考査申し込み締め切り	○	○	○	○	○	○	6	15
27	土									
28	日									
29	月	昭和の日								
30	火		○	○	○	○	○	○	6	16

合計

備 考	第1回育友会(PTA)評議員 春季進学ガイダンス		1年	2年	3年
		授業 日数	月 累計		
		授業 時数	月 累計		
	○50授業 △45分授業 ▽40分授業 ※定期テストを含む諸テスト 総→総合的な探究の時間 L→LHR /は教科の授業がないとき				

資料.4 2024年度案

5月		5月行事予定	授業実施計画						時数	日数
日	曜		1	2	3	4	5	6		
1	水	No残業デー ②課題設定(1年、総)探究③課題設定②(仮説の設定)(2年、総)探究③(3年、総)校務運営委員会	○	○	○	○	総	L	4	1
2	木	新入生歓迎球技大会	●	●	●	●	●	●	0	2
3	金	憲法記念日								
4	土	みどりの日								
5	日	こどもの日								
6	月	振替休日								
7	火	PTA総会の振り替え休日 中堅教研①								
8	水	職員会議 第1回悩みアンケート(L) No残業デー 探究③課題設定を文章化する(1年、総)探究④情報収集1①(文献)(2年、総)探究④(3年、総)	○	○	○	○	総	L	4	3
9	木	校医検診② 学年主任研修 実力テスト分析会(放)	○	○	○	○	○	○	6	4
10	金	第1回教頭研修会 2者面談① 医療看護系模試①	○	○	○	○	○	/	5	5
11	土	月6・火6・PTA進路講話・PTA総会	○	○	/	/	/	/	2	6
12	日									
13	月	2者面談②)5月追認考査①	○	○	○	○	○	/	5	7
14	火	No SHR 2者面談③)5月追認考査②	○	○	○	○	○	/	5	8
15	水	サイバー犯罪防止講話(L) 総合探究委員会発足 2年研① No残業デー 探究④クリティカルシンキング①(1年、総)探究⑤情報収集② (アンケート・インタビューの準備)(2年、総)探究⑤(3年、総)	○	○	○	○	総	L	4	9
16	木	リモート職朝 2者面談④ 2・3年5月追認考査判定(職朝)医療看護系模試② 高校総体激励式	○	○	○	○	●	/	4	10
17	金	第1回進路指導主任研修会 No SHR 2者面談⑤ 公務員模試15:00 少年を守る日 衛生委員会	○	○	○	○	○	/	5	11
18	土	おきなわ地域教育の日								
19	日	家庭の日・ファミリー読書								
20	月	校医検診③	○	○	○	○	○	○	6	12
21	火	No SHR 校医検診④	○	○	○	○	○	○	6	13
22	水	第1回いじめアンケート 1,2年生選択科目説明会(1年5校時、2年6校時、総) ※2年生の5,6校時入替希望 探究⑥(3年、総)No残業デー	○	○	○	○	総	L	4	14
23	木	リモート職朝 平和人権委員会(放課後)	○	○	○	○	○	○	6	15
24	金	No SHR 校医検診予備	○	○	○	○	○	○	6	16
25	土									
26	日									
27	月		○	○	○	○	○	○	6	17
28	火	交通安全講話 No SHR	●	○	○	○	○	○	5	18
29	水	火16・木6・金6 L(セラプラス) 適性検査事後(1年、総)No残業デー 文理適性検査事後(1年、総)探究⑦整理分析2(2年、総)進路別手続きの流れ(3年、総)	○	○	○	○	総	L	4	19
30	木	リモート職朝 生徒会長選挙	●	○	○	○	○	○	5	20
31	金	No SHR 県高校総体開会式	○	○	○	○	○	○	6	21
									合計	

備考	県内上級学校_学校説明会		1年	2年	3年
	第3回公務員無料模試	授業日数	月		
	学力向上対策委員会		累計		
	推薦委員会	授業時数	月		
教育課程委員会			累計		
○50授業 △45分授業 ▽40分授業 ※定期テストを含む諸テスト 総→総合的な探究の時間 L→LHR /は教科の授業がないとき					

資料.4 2024年度案

6月		6月行事予定	授業実施計画						時数	日数
日	曜		1	2	3	4	5	6		
1	土	県高校総体(6/4まで) 高校総体～4日								
2	日									
3	月	校務運営委員会	○	○	○	○	○	○	6	1
4	火	No SHR 第1回拓大学年會① 総合型選抜・推薦希望者説明会(調整あり) 45分授業	△	△	△	△	△	△	6	2
5	水	金12・金56 職員会議 探究⑤情報収集①(1年、総)分野及びOCIについて(2年、総)面接動画視聴(3年、総L) No残業デー	○	○	○	○	総	L	4	3
6	木	リモート職朝 第1回拓大学年會② 45分授業	△	△	△	△	△	△	6	4
7	金	No SHR	○	○	○	○	○	○	6	5
8	土	大学入学共通テスト模試(3年)								
9	日									
10	月	第1回拓大学年會③ 45分授業	△	△	△	△	△	△	6	6
11	火		○	○	○	○	○	○	6	7
12	水	野球部激励式 No残業デー 45分授業	△	△	△	△	総	L	4	8
13	木	期末考査①	※	※	※	※	/	/	4	9
14	金	期末考査②	※	※	※	※	/	/	4	10
15	土	おきなわ地域教育の日 第1回看護医療系模試								
16	日	総合学力記述模試(3年) 総合学力テスト(1・2年)								
17	月	期末考査③ 入学者選抜学力検査結果分析説明会(オンデマンド)	※	※	※	※	/	/	4	11
18	火	No SHR 職員研修(心肺蘇生) 45分授業	△	△	△	△	△	△	6	12
19	水	探究⑥情報収集②(1年、総)探究⑦整理分析②(2年、総)進路別説明会(3年、総) 45分授業 No残業デー	△	△	△	△	総	L	4	13
20	木	リモート職朝 6.23慰霊の日特設授業(5,6時間目)小論・面接講座申込締切日(調整あり)45分授業	△	△	△	△	●	●	4	14
21	金	平和フィールドワーク(2学年●)・遠足(1・3学年) 少年を守る日	●	●	●	●	●	●	0	15
22	土									
23	日	慰霊の日								
24	月	45分授業	△	△	△	△	△	△	6	16
25	火	No SHR 金1～6 防災訓練(火災)入試運営委員会① 45分授業	△	△	△	△	△	△	6	17
26	水	水12・木56 進路ガイダンス(1, 2年、総・L) キャリアパスポート(小学校から高校までを振り返る①)(3年、総) No残業デー 45分授業	△	△	△	△	総	L	4	18
27	木	生徒総会・新旧生徒会引継ぎ式(1,2時間目)リモート職朝 成績入力提出締め切り 45分授業	●	●	△	△	△	△	4	19
28	金	No SHR 衛生委員会 第2回PTA進路学習会(調整あり)	○	○	○	○	○	○	6	20
29	土	総合学力記述模試(3年) 総合学力テスト(1・2年)								
30	日	教員候補者選考試験第1次試験(予備日)								

合計

備考	高体連全九州(沖繩開催):テニス・体操・南九州陸上・新体操		1年	2年	3年
	県内上級学校_学校説明会		授業 日数	月 累計	
	第1回数学検定		授業 時数	月 累計	
	○50授業 △45分授業 ▽40分授業 ※定期テストを含む諸テスト 総→総合的な探究の時間 L→LHR /は教科の授業がないとき				

資料.4 2024年度案

7月		7月 行事予定	授業実施計画						時数	日数
日	曜		1	2	3	4	5	6		
1	月	共通テスト希望者集会(放・調整あり) 成績集計学籍 資料作成担任	○	○	○	○	○	○	6	1
2	火	No SHR 国公立大[総]出願者集会(放・調整あり) 成績一覧表提出	○	○	○	○	○	○	6	2
3	水	探究⑦アンケートインタビュー(1年、総)探究⑨ミニ発表(2年、総)小論文講演会(3年、総) No残業デー	○	○	○	○	総	L	4	3
4	木	リモート職朝 成績判定会議 45?	○	○	○	○	○	○		
5	金	No SHR 校務運営委員会	○	○	○	○	○	○	6	4
6	土									
7	日									
8	月	3者面談①	○	○	○	○	/	/	4	5
9	火	3者面談②No SHR 小論・面接オリエンテーション(調整あり)	○	○	○	○	/	/	4	6
10	水	月12・火12 職員会議 小論文テスト事前学習(1, 2年、総)小論・面接講座オリエンテーション(3年、総) 3年生のみLと総入れ替え No残業デー	○	○	○	○	総	L	4	7
11	木	高校生代表者会議・ちゅらマナーアップフォーラム リモート職朝 校内弁論大会	○	○	○	●	●	●		
12	金	3者面談③No SHR 第1回学校保健委員会	○	○	○	○	/	/	4	8
13	土									
14	日									
15	月	海の日								
16	火	月56・火34 3者面談④No SHR	○	○	○	○	/	/	4	9
17	水	3者面談⑤薬物乱用防止講演会 No残業デー	●	○	○	○	/	/	3	10
18	木	木12・火56 3者面談⑥ 学校評議員会 リモート職朝	○	○	○	○	/	/	4	11
19	金	●キャリアパスポート●生徒発表会 1学期終業式 少年を守る日 No SHR 衛生委員会 1学期課外講座終了(特進・希望者)	●	●	行	L	/	/		
20	土	管理職候補者選考試験第1次試験 おきなわ地域教育の日								
21	日	家庭の日・ファミリー読書								
22	月	5年研①② 中堅研②③ 15年研①(web)夏期講座(前期)スタート(~7/26)								
23	火									
24	水	No残業デー								
25	木	全国高等学校家庭クラブ指導者養成講座(~26日)								
26	金	公簿(指導要録)説明会1学年10:00 夏期講座終了 教務主任研修								
27	土	管理職候補者選考試験第一次試験(予備日)								
28	日									
29	月	公簿(指導要録)説明会2学年10:00 中堅研④ 第2回河合全統共通テスト模試(3年・1日目)								
30	火	公簿(指導要録)説明会3学年10:00 ⑦中堅研⑤ 第2回河合全統共通テスト模試(3年・2日目)								
31	水	全国高等学校教頭・副校長総会及び研究協議会(~2日、滋賀)中堅研⑥ No残業デー								

合計

備考	就職求人票公開(7/1予定) 数学検定		1年	2年	3年
	学力向上対策委員会	授業	月		
	推薦委員会	日数	累計		
	第1回図書館協議会中部支部研修会(本校当番校)	授業	月		
総探・キャリア委員会	時数	累計			
○50授業 △45分授業 ▽40分授業 ※定期テストを含む諸テスト 総→総合的な探究の時間 L→LHR /は教科の授業がないとき					

8月		8月行事予定	授業実施計画						時数	日数
日	曜		1	2	3	4	5	6		
1	木	中堅研⑦⑧:選択研修期間								
2	金	15年研②								
3	土									
4	日	リフレッシュウィーク(8/4~10)								
5	月									
6	火									
7	水	学校閉庁日(8/7~9)								
8	木									
9	金									
10	土									
11	日	山の日								
12	月	振替休日								
13	火	2年研② 5年研③								
14	水	2年研③ 5年研④ No残業デー								
15	木									
16	金	旧盆(ウンケー) 衛生委員会								
17	土	旧盆(ナカビ) おきなわ地域教育の日								
18	日	家庭の日・ファミリー読書 旧盆(ウークイ)								
19	月	夏期講座(後期)スタート(~23日)中・高・特別支援諸学校生徒指導・高校入試等地区講座(中頭)								
20	火	教育課程研修会①								
21	水	No残業デー								
22	木									
23	金	教育課程研修会②								
24	土	教員候補者選考試験第2次試験								
25	日	教員候補者選考試験第2次試験								
26	月									
27	火									
28	水	No残業デー								
29	木									
30	金	2学期始業式 推薦願校内締切	行	L	O	O	/	/		
31	土	教員候補者選考試験第2次試験(予備日)								
									合計	

備考	就職応募開始(8/30予定)			1年	2年	3年
	校務運営委員会 職員会議	授業日数	月			
		授業時数	月			
			累計			
○50授業 △45分授業 ▽40分授業 ※定期テストを含む諸テスト 総→総合的な探究の時間 L→LHR /は教科の授業がないとき						

資料.4 2024年度案

9月	日 曜	9月行事予定	授業実施計画						時数	日数
			1	2	3	4	5	6		
1	日	教員候補者選考試験第2次試験(予備日)								
2	月	校務運営委員会 教育実習開始(4週間) 9月追認考査申し込み 第2回校内実力テスト・小論文テスト(1, 2年) ※3年月の授業	※	※	※	※	※	※	6	1
3	火	入試運営委員会③	○	○	○	○	○	○	6	2
4	水	職員会議 探究⑧整理分析(1年、総)探究⑨整理分析3/中間発表準備(2年、総) 共通テスト希望者説明会(3年、総) No 残業デー	○	○	○	○	総	L	4	3
5	木	リモート職朝 追認考査① 推薦委員会	○	○	○	○	○	○		
6	金	追認考査② 体育祭練習①② 45分授業	△	△	△	△	●	●	4	4
7	土	第2回看護医療系模試 第1回ベネッセ駿台入学共通テスト模試(3年) 管理職候補者選考試験第2次試験								
8	日									
9	月	振替休日								
10	火	校務運営委員会 教育実習開始(3週間) 体育祭練習③④ 45分授業	△	△	△	△	●	●	4	5
11	水	職員会議 追認判定 L(体育祭学年種目練習) No残業デー 体育祭練習⑤⑥ 45分授業	△	△	△	L	●	●	3	6
12	木	リモート職朝 体育祭練習⑦⑧ 45分授業	△	△	△	△	●	●		
13	金	第2回校長研修会 体育祭リハーサル	●	●	●	●	●	●	0	7
14	土	管理職候補者選考試験第2次試験(予備日) 第14回体育祭	●	●	●	●	●	●	0	8
15	日	家庭の日・ファミリー読書								
16	月	敬老の日								
17	火	No SHR 教育実習開始(2週間) 後夜祭 課外講座支払い日①	○	○	○	○	○	○	6	9
18	水	課外講座支払い日② キャリアパスポート行事事後(1~3年、総) 志望校資料取り寄せ(2年、総) No残業デー	○	○	○	○	総	L	4	10
19	木	月1234 後夜祭 リモート職朝	○	○	○	○	●	●		
20	金	県外私大推薦決定者説明会(調整あり) 少年を守る日 No SHR 衛生委員会	○	○	○	○	○	○		
21	土	おきなわ地域教育の日								
22	日	秋分の日								
23	月	振替休日								
24	火	月の授業 No SHR 小論文模試(3年)	○	○	○	○	○	○	6	11
25	水	火の56・水34 第2回悩みアンケート(L) 入試運営委員会④ 探究⑨クリティカルシンキング(1年、総) 探究⑩中間発表(2年、総) 国公立・県外私大推薦者集会(3年、総) No残業デー	○	○	○	○	総	L	4	12
26	木	リモート職朝 県内私大推薦決定者説明会(調整あり)	○	○	○	○	○	○	6	13
27	金	希望者課外講座(前期)終了 No SHR	○	○	○	○	○	○	6	14
28	土									
29	日									
30	月	希望者課外講座(後期)開始	○	○	○	○	○	○	6	15

合計

備考	秋季進学相談会(校外)		1年	2年	3年
	国公立大「総」出願	授業日数	月		
	学力向上対策委員会	授業日数	累計		
		授業時数	月		
		授業時数	累計		
○50授業 △45分授業 ▽40分授業 ※定期テストを含む諸テスト 総→総合的な探究の時間 L→LHR /は教科の授業がないとき					

10月	10月 行事予定						授業実施計画						時数	日数
							1	2	3	4	5	6		
1 火	No SHR 教育実習終了						○	○	○	○	○	○	6	1
2 水	No残業デー 探究⑩まとめと表現(講義)(1年、総) 探究⑫中間発表(2年、総) 探究⑦(3年、総)						○	○	○	○	総	L	4	2
3 木	月の授業 リモート職朝						○	○	○	○	○	○	6	3
4 金	No SHR						○	○	○	○	○	○	6	4
5 土														
6 日														
7 月	校務運営委員会						○	○	○	○	○	○	6	5
8 火	No SHR						○	○	○	○	○	○	6	6
9 水	共通テスト100日前集会(3年 総) 職員会議 No残業デー 探究⑩まとめと表現(講義)(1年、総) 探究⑬情報収集/整理分析(2年、総) 共通テスト100日前集会(出願者のみ)(3年、総)						○	○	○	○	総	L	4	7
10 木	リモート職朝						○	○	○	○	○	○	6	8
11 金	No SHR						○	○	○	○	○	○	6	9
12 土	第2回ベネッセ駿台記述模試(3年)													
13 日														
14 月	スポーツの日													
15 火	月の授業 No SHR						○	○	○	○	○	○	6	10
16 水	No残業デー 探究⑬情報収集/整理分析(1年、総) 探究⑭情報収集/整理分析(2年、総) 探究⑩、⑪(3年、総) 2年球技大会(L)						○	○	○	○	総	総	4	11
17 木	リモート職朝						○	○	○	○	○	○	6	12
18 金	第2回進路指導主任研修会 少年を守る日理科野外実習(1年:●) No SHR 衛生委員会						○	○	○	○	○	○	6	13
19 土	おきなわ地域教育の日													
20 日	家庭の日・ファミリー読書													
21 月	高校生問題行動等防止推進事業フォーラム						○	○	○	○	○	○	6	14
22 火	No SHR 新人大会・高文祭激励式						○	○	○	○	○	●	5	15
23 水	探究⑭まとめ・表現(資料作成)(1年、総) 学部・学科研究(2年、総) 探究⑫(3年、総) No残業デー						○	○	○	○	総	L	4	16
24 木	九州高等学校国語教育研究大会(～25日、沖縄) リモート職朝						○	○	○	○	○	○	6	17
25 金	第14回沖縄科学グランプリ No SHR						○	○	○	○	○	○	6	18
26 土	県高校新人体育大会～29日													
27 日														
28 月	校務運営委員会						○	○	○	○	○	○	6	19
29 火	No SHR						○	○	○	○	○	○	6	20
30 水	探究⑮まとめ・表現(資料作成)(1年、総) 探究⑬まとめと表現(2年、総) 探究⑬(3年、総) 職員会議 No残業デー						○	○	○	○	総	L	4	21
31 木	リモート職朝						○	○	○	○	○	○	6	22

合計

備考	総探・キャリア委員会 英語能力判定テスト			1年	2年	3年
	教育課程委員会	授業	月			
	国公立大総合型選抜試験、 国公立大学校推薦型選抜出願	日数	累計			
	学力向上対策委員会	授業	月			
実力テスト分析会(案) 授業改善推進期間	時数	累計				
○50分授業 △45分授業 ▽40分授業 ※定期テストを含む諸テスト 総→総合的な探究の時間 L→LHR /は教科の授業がないとき						

資料.4 2024年度案

11月		11月行事予定	秋の読書月間						授業実施計画						時数	日数
日	曜		1	2	3	4	5	6	1	2	3	4	5	6		
1	金	金1256・月の56 SHR	○	○	○	○	○	○	○	○	○	○	○	○	6	1
2	土	第3回ベネッセ駿台大学入学共通テスト模試(3年) 総合学力テスト(1・2年) ※実習助手・寄宿舎指導員選考試験(第1次)														
3	日	文化の日														
4	月	振替休日														
5	火	No SHR 津波防災訓練 第2回拓大学年會① 45分授業	△	△	△	△	△	△	△	△	△	△	△	△	6	2
6	水	第2回拓大学年會② マナー講座(1年, 総L)調整あり 探究⑭まとめと表現(2年, 総) 探究⑭(3年, 総)No残業デー 45分授業	△	△	△	△	△	総	L						4	3
7	木	教頭研究会(～8日、佐賀) リモート職朝 第2回拓大学年會③ 45分授業	△	△	△	△	△	△	△	△	△	△	△	△	6	4
8	金	No SHR	○	○	○	○	○	○	○	○	○	○	○	○	6	5
9	土															
10	日															
11	月		○	○	○	○	○	○	○	○	○	○	○	○	6	6
12	火	No SHR 入試運営委員会⑤	○	○	○	○	○	○	○	○	○	○	○	○	6	7
13	水	期末考査① No残業デー	※	※	※	※	／	／							4	8
14	木	期末考査②	※	※	※	※	／	／							4	9
15	金	期末考査③ 県立学校司書教諭等研修会 第28回沖縄県産業教育フェア(～16日) 少年を守る日 衛生委員会	※	※	※	※	／	／							4	10
16	土	おきなわ地域教育の日														
17	日	家庭の日・ファミリー読書														
18	月		○	○	○	○	○	○	○	○	○	○	○	○	6	11
19	火	No SHR	○	○	○	○	○	○	○	○	○	○	○	○	6	12
20	水	No残業デー 第2回いじめアンケート(L) 探究⑯まとめ・表現(発表練習)(1年, 総) 探究⑯まとめと表現(発表練習)(2年, 総) 探究⑯(3年, 総)	○	○	○	○	○	総	L						4	13
21	木	リモート職朝 芸術鑑賞第3希望	○	○	○	○	○	○	○	○	○	○	○	○	6	14
22	金	No SHR	○	○	○	○	○	○	○	○	○	○	○	○	6	15
23	土	代ゼミ大学入学共通テスト入試プレ(3年)														
24	日															
25	月	校務運営委員会	○	○	○	○	○	○	○	○	○	○	○	○	6	16
26	火	No SHR	○	○	○	○	○	○	○	○	○	○	○	○	6	17
27	水	職員会議 性・エイズ教育講話 探究⑰まとめ・表現(発表練習)(1年, 総) 探究⑰まとめと表現(発表練習)(2年, 総) 探究⑰(3年, 総)No残業デー	○	○	○	○	○	総	L						4	18
28	木	リモート職朝 芸術鑑賞第1希望	○	○	○	○	○	○	○	○	○	○	○	○	6	19
29	金	No SHR 芸術鑑賞第2希望	○	○	○	○	○	○	○	○	○	○	○	○	6	20
30	土															
													合計			

備考	県内看護専門_一般入試 第1回公務員無料模試 授業改善推進期間				1年	2年	3年
	学力向上対策委員会 第2回育友会(PTA)評議員	授業日数	月				
	琉球沖縄検定(社会)		累計				
	2024年度 体育祭の為 校内陸上大会実施なし	授業時数	月				
教育課程委員会		累計					
○50授業 △45分授業 ▽40分授業 ※定期テストを含む諸テスト 総→総合的な探究の時間 L→LHR /は教科の授業がないとき							

資料.4 2024年度案

12月	12月行事予定	授業実施計画						時数	日数
		1	2	3	4	5	6		
1日									
2月	成績入力締め切り	○	○	○	○	○	○	6	1
3火	No SHR 2年生修学旅行(～6日)成績集計学籍	○	○	○	○	○	○	6	2
4水	人権週間(～10日) 1学年球技大会(1、3年生は5、6時間目L) No残業デー	○	○	○	○	○	L	5	3
5木	リモート職朝	○	○	○	○	○	○	6	4
6金	No SHR 学校保健委員会	○	○	○	○	○	○	6	5
7土									
8日									
9月	資料作成担任 成績一覧表提出	○	○	○	○	○	○	6	6
10火	No SHR 入試運営委員会⑥	○	○	○	○	○	○	6	7
11水	資料作成教務 No残業デー 探究⑩まとめと表現(1年、総)進路別説明会(2年総探)探究⑪(3年、総)	○	○	○	○	総	L	4	8
12木	リモート職朝 成績判定会議	○	○	○	○	○	○	6	9
13金	No SHR	○	○	○	○	○	○	6	10
14土	県新人大会バレーボール競技(八重山～17日)								
15日	家庭の日・ファミリー読書								
16月		○	○	○	○	○	○	6	11
17火	木の456金の56No SHR 学級懇談会	○	○	○	○	○	/	5	12
18水	まとめと表現(発表)(1、2年、総)探究⑩、⑪(3年、総) No残業デー	○	○	○	○	総	総	4	13
19木	リモート職朝 学校評議員会	○	○	○	○	○	○	6	14
20金	No SHR 少年を守る日 衛生委員会	○	○	○	○	○	○	6	15
21土	おきなわ地域教育の日								
22日									
23月		○	○	○	○	○	○	6	16
24火	金の授業 No SHR	○	○	○	○	○	○	6	17
25水	ポートフォリオ・キャリアパスポート(1～3年、総) 2学期終業式 生徒発表会(● クリスマスイベント(放課後) No残業デー	総	●	行	L				
26木	職朝なし～6日 第2回平和人権委員会								
27金									
28土									
29日	年末年始休(～1月3日)								
30月									
31火									
								合計	

備考	教育課程委員会			1年	2年	3年
	国公立大「推」入試(上旬)、国公立大「推」合格発表	授業	月	17	17	17
	冬季進学相談会(校外)	日数	累計	152	152	152
	推薦委員会、総探・キャリア委員会 校務分掌検討委員発足	授業	月	104	104	104
性・エイズ講演会予備日(LHR)	時数	累計	902	902	902	
○50授業 △45分授業 ▽40分授業 ※定期テストを含む諸テスト 総→総合的な探究の時間 L→LHR /は教科の授業がないとき						

資料.4 2024年度案

1月	1月行事予定						授業実施計画						時数	日数
							1	2	3	4	5	6		
1	水	元日 あけましておめでとうございます												
2	木													
3	金	年末年始休(～1月3日)												
4	土													
5	日													
6	月	仕事始め 3学期始業式 チア・ヒップ激励式 校務運営委員会	行	L	○	○	/	/				2	1	
7	火	No SHR	○	○	○	○	○	○				6	2	
8	水	職員会議 探究⑳ふりかえり(1年、総)探究⑰(2年、総合) 探究⑳(3年、総)No残業デー	○	○	○	○	総	L				4	3	
9	木	リモート職朝	○	○	○	○	○	○				6	4	
10	金	第3回校長研修会 No SHR	○	○	○	○	○	○				6	5	
11	土													
12	日													
13	月													
14	火	No SHR	○	○	○	○	○	○				6	6	
15	水	探究⑰3学年総合型選抜合格者のプレゼンをきく(1年、総)探究⑱探究に関する実績記録簿(2年、総)共通テスト直前集会(出願者のみ)(3年 総) No残業デー	○	○	○	○	総	L				4	7	
16	木	リモート職朝	○	○	○	○	○	○				6	8	
17	金	No SHR 少年を守る日 衛生委員会	○	○	○	○	○	○				6	9	
18	土	大学入学共通テスト① 総合学力テスト(1・2年) おきなわ地域教育の日												
19	日	大学入学共通テスト② 家庭の日・ファミリー読書												
20	月	県外からの高校入学志願のための許可願締切 共通テスト自己採点	○	○	○	○	○	○				6	10	
21	火	No SHR 入試運営委員会⑦口	○	○	○	○	○	○				6	11	
22	水	1～3学年末考査① No残業デー	※	※	※	※	/	/				4	12	
23	木	1～3学年末考査② データネット説明会	※	※	※	※	/	/				4	13	
24	金	1～3学年末考査③ 第3回教頭研修会 中堅研⑨	※	※	※	※	/	/				4	14	
25	土													
26	日													
27	月	学力向上推進研究指定校最終報告会 45分授業	△	△	△	△	△	△				6	15	
28	火	No SHR 小論文テスト(1・2年)	○	○	○	○	○	○				6	16	
29	水	探究㉑次年度希望調査・実績記録簿(1年、総)探究⑲自己探求(2年、総) 特色選抜・一般選抜出願受付(～2/4) 第3回いじめアンケート No残業デー	○	○	○	○	総	L				4	17	
30	木	リモート職朝	○	○	○	○	○	○				6	18	
31	金	No SHR 送別球技大会	●	●	●	●	●	●				0	19	

合計

備考	冬季進学相談会(校外)			1年	2年	3年
	第2回公務員無料模試	授業	月			
	県内看護専門一般入試	日数	累計			
	教育課程委員会	授業	月			
		時数	累計			
○50授業 △45分授業 ▽40分授業 ※定期テストを含む諸テスト 総→総合的な探究の時間 L→LHR /は教科の授業がないとき						

資料.4 2024年度案

2月		2月 行事予定	授業実施計画						時数	日数
日	曜		1	2	3	4	5	6		
1	土									
2	日									
3	月	校務運営委員会 OIST訪問(1学年特進クラス+希望者)	○	○	○	○	○	○	6	1
4	火	一般選抜出願締め切り(16:00) 初回志願状況発表 No SHR 3年生成績判定会議	○	○	○	○	○	○	6	2
5	水	職員会議 探究④興味関心を探る(1年、総合)志望理由書ノートまとめ①(2年、総) 3年生追認考査申し込み① No残業デー	○	○	○	○	総	L	4	3
6	木	リモート職朝 12年生次年度用写真撮影(放課後)3年生追認考査申し込み②	○	○	○	○	○	○	6	4
7	金		○	○	○	○	○	○	6	5
8	土									
9	日									
10	月	志願変更申し出② 3学年追認考査② 特色型選抜内申審査	○	○	○	/	/	/	3	6
11	火	建国記念の日								
12	水	3年生就職進学休み ポートフォリオ・スタサブアンケート(1, 2年、総) No残業デー	○	○	○	○	総	L	4	7
13	木	リモート職朝 3学年追認考査判定会議 特色型選抜面接	○	○	○	行	/	/	3	8
14	金	学校保健委員会 2年研④	○	○	○	○	○	○	6	9
15	土	おきなわ地域教育の日								
16	日	家庭の日・ファミリー読書								
17	月	願書取り下げ・再出願①	○	○	○	○	○	○	6	10
18	火	願書取り下げ・再出願② 最終志願状況メール報告・発表(17:00) No SHR	○	○	○	○	○	○	6	11
19	水	探究④興味関心を探る(1年、総) 志望理由書ノートまとめ②(2年、総) 1・2年成績入力提出締切 No残業デー	○	○	○	○	総	L	4	12
20	木	1・2年成績集計学籍 リモート職朝	○	○	○	○	○	○	6	13
21	金	少年を守る日 No SHR 一般選抜志願者数調べの提出締め切り 衛生委員会 委託・出張検査場の受験者名簿の提出締め切り(必着) 1・2年資料作成担任 成績一覧表提出 課外講座終了(特進・希望者)	○	○	○	○	○	○	6	14
22	土									
23	日	天皇誕生日								
24	月	振替休日								
25	火	代休 国公立大「前」試験日(25日～)								
26	水	金1234 1・2年資料作成教務 1・2年成績判定会議 探究④興味関心を探る(1年、総) 志望理由書ノートまとめ③(2年、総) No残業デー	△	△	△	△	総	L	4	15
27	木	一般内申審査 リモート職朝 3月追認申し込み(～3日) ワックス清掃	行	行	行	行	/	/	0	16
28	金	卒業式準備 & 予行	行	行	行	行	行	行	0	17

合計

備考	国公立大前期試験(2月下旬)		1年	2年	3年
	ポリテク一般入試	授業日数	月 17	17	18
	学力向上対策委員会 実力テスト分析会(案)		累計 188	188	189
	第3回育友会(PTA)評議員	授業時数	月 84	84	32
教育課程委員会		累計 1091	1091	1039	
○50分授業 △45分授業 ▽40分授業 ※定期テストを含む諸テスト 総→総合的な探究の時間 L→LHR /は教科の授業がないとき					

資料.4 2024年度案

3月		3月行事予定	授業実施計画						時数	日数
日	曜		1	2	3	4	5	6		
1	土	第40回卒業式 生徒会セレモニー	行	行	行	行				
2	日									
3	月	一般選抜会場作成 受験生下見 総合探究生徒発表会	行	●	●	●				
4	火	入学者選抜学力検査1日目(国・理・英)	/	/	/	/	/	/	0	1
5	水	入学者選抜学力検査2日目(社・数) 不受験者数メール報告(14:00)まで No残業デー	/	/	/	/	/	/	0	2
6	木	3月追認考査①	/	/	/	/	/	/	0	3
7	金	3月追認考査②	/	/	/	/	/	/	0	4
8	土	国公立大「中」試験日(8日～)								
9	日									
10	月	入学者選抜学力検査追検査 3年公簿点検1・2回(~14日) 45分授業	△	△	△	△	△	△	6	5
11	火	学力検査点受け渡し(15:00まで) No SHR 45分授業	△	△	△	△	△	△	6	6
12	水	特色型選抜判定会議(午前) 3月追認考査判定会議 国公立大「後」試験日(12日～)No残業デー	/	/	/	/	/	/	0	7
13	木	特色選抜判定結果受け渡し(正午まで) 学校評議員会 リモート職朝 45分授業	△	△	△	△	△	△	6	8
14	金	一般選抜判定会議(午後)	/	/	/	/	/	/	0	9
15	土	おきなわ地域教育の日								
16	日	家庭の日・ファミリー読書								
17	月	合格者メール報告(17:00締め切り) 3年公簿提出 「卒業生と語る会」特設授業(5・6校時) 45分授業	△	△	△	△	●	●	4	10
18	火	合格発表 No SHR 45分授業	△	△	△	△	△	△	6	11
19	水	2次募集願書受付① 修了式 離任式 No残業デー	行	行	L	/	/	/	0	12
20	木									
21	金	2次募集願書受付② 2次募集初回志願状況メール報告(17:00まで) 2次募集初回志願状況発表 少年を守る日 衛生委員会 新1年生公募振り分け								
22	土									
23	日									
24	月	2次募集志願変更再出願1日のみ 2次募集最終志願状況メール報告(17:00まで) 2次募集最終志願状況発表 1・2年公簿点検1回目								
25	火	2次募集書類交換 1・2年公簿点検2回目								
26	水	2次募集面接 1・2年公簿振り分け No残業デー								
27	木	第2次募集合格状況メール報告								
28	金	第2次募集合格発表								
29	土									
30	日									
31	月	退職者辞令交付式								

合計

備考	国公立大後期試験(3月中旬)			1年	2年	3年		
	卒業生と語る会(予定)			授業	月	12	12	1
	教育課程委員会			日数	累計	200	200	190
	合格者オリエンテーション			授業	月	34	34	0
○50授業 △45分授業 ▽40分授業 ※定期テストを含む諸テスト			時数	累計	1125	1125	1039	
総→総合的な探究の時間 L→LHR /は教科の授業がないとき								